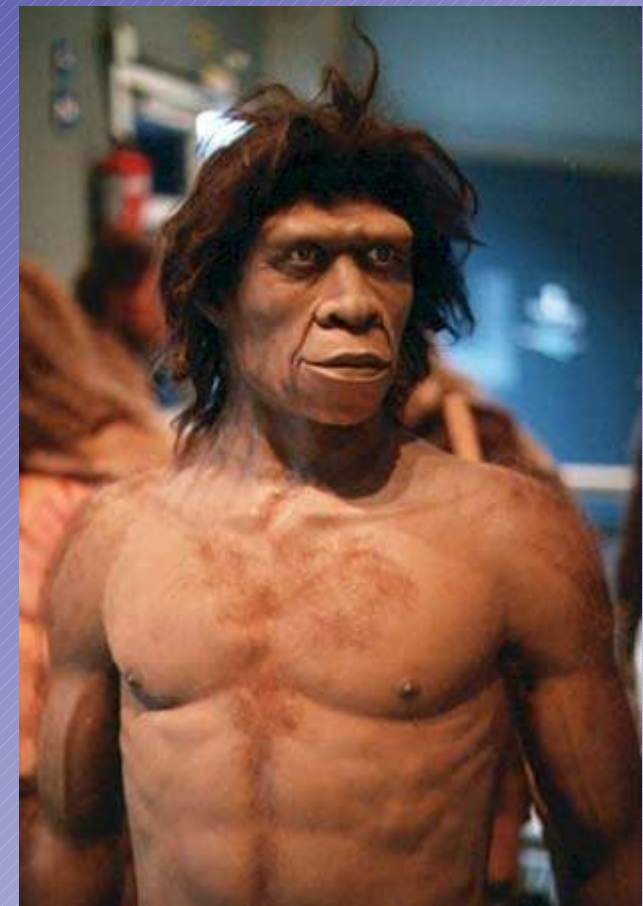
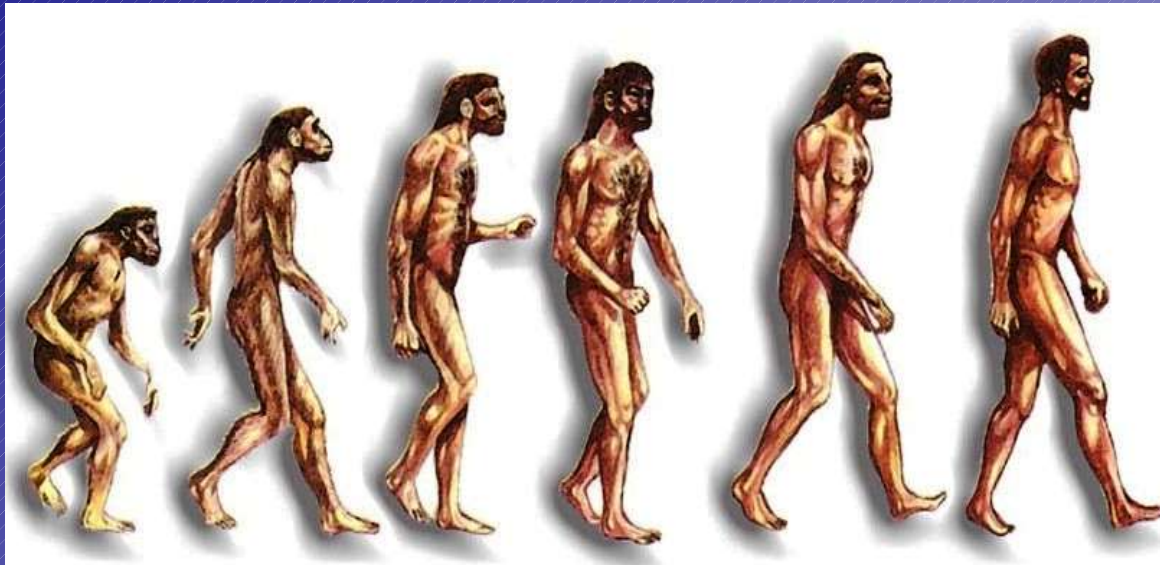




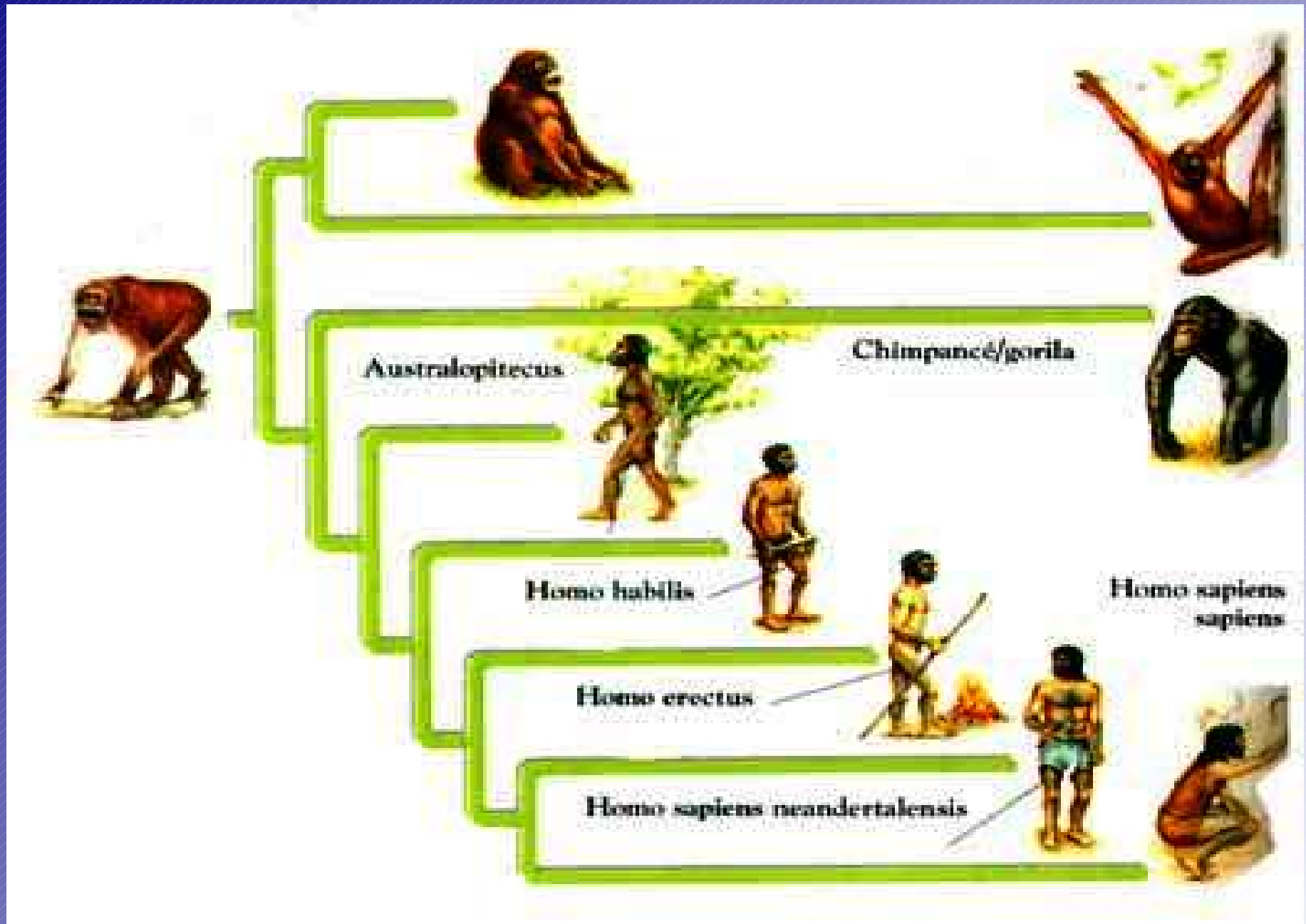
E  
V  
O  
L  
U  
C  
I  
Ó

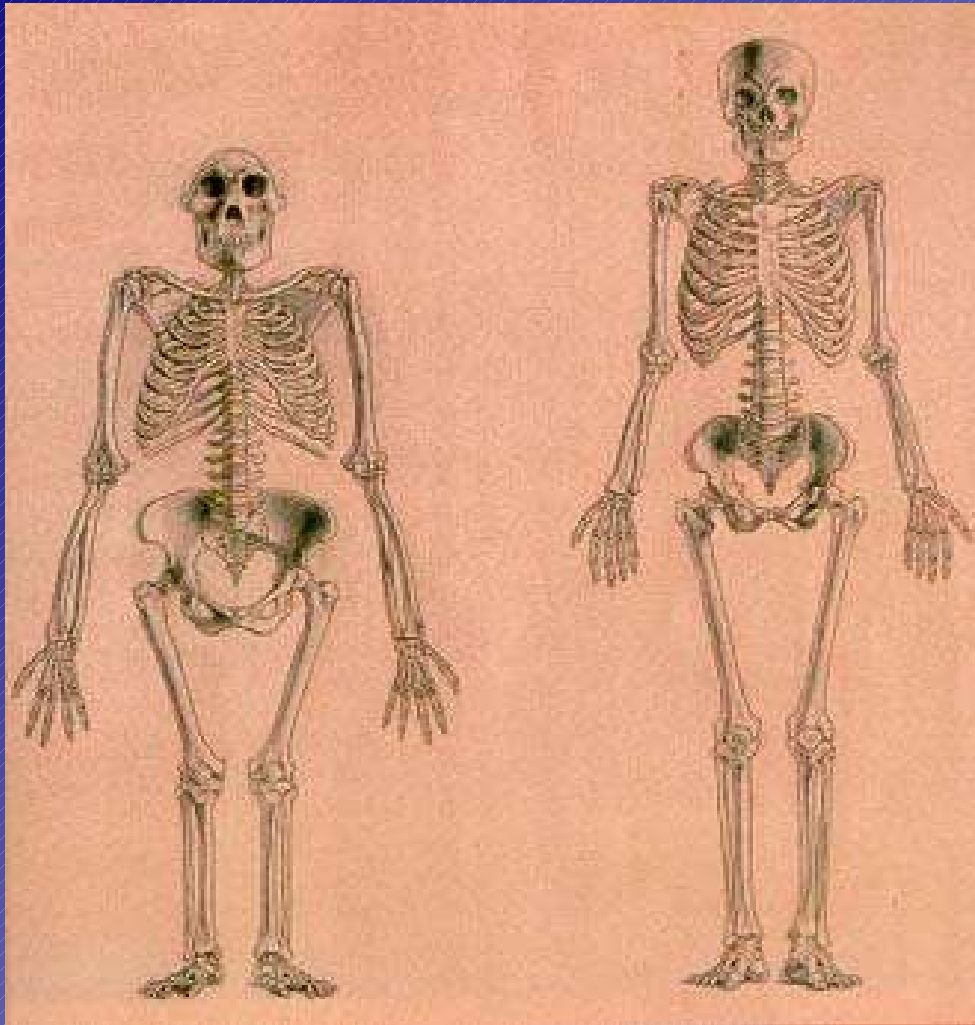
HUMANA

# E V O L U C I Ó



Australopithecus  
vol dir:  
simio africano

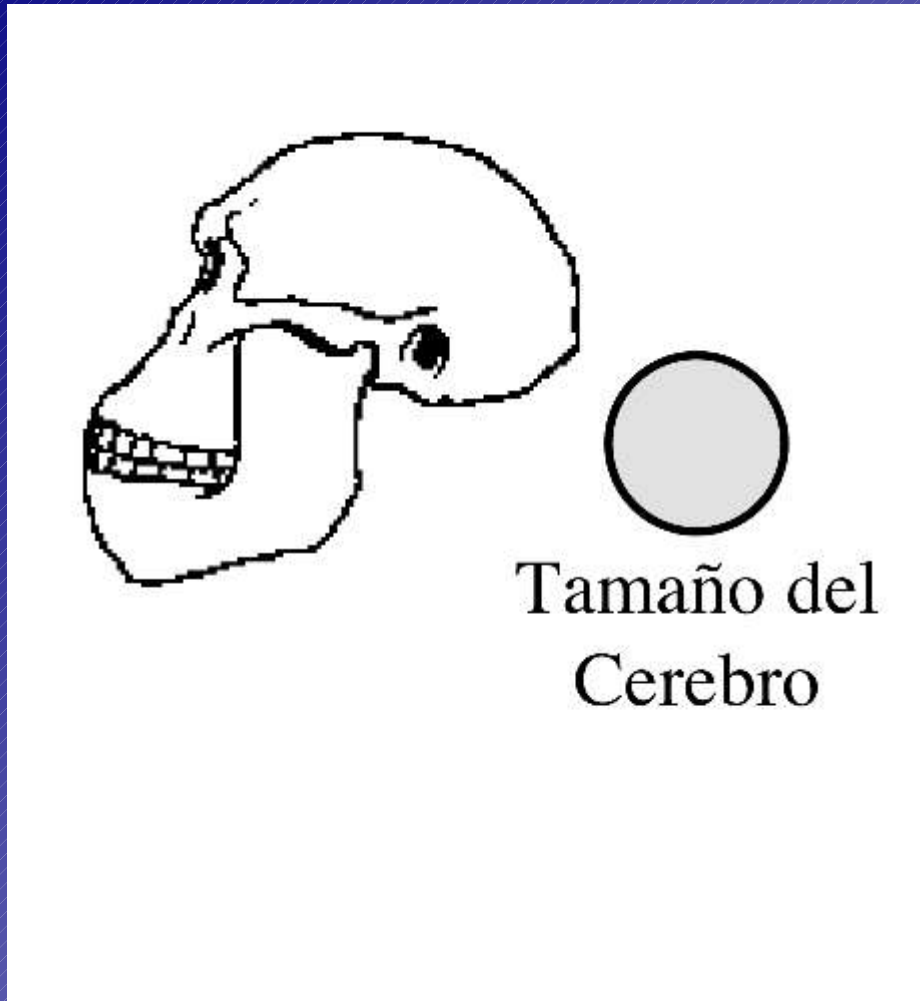




En les zones d'Africa es trobaren restes d'hominides que van existir al mateix temps:  
Australopithecus, ( a l'esquerra )  
Homo erectus ( a la dreta )

Aquest va evolucionar fins a l'homo sapiens neanderthalis.  
Després va evolucionar a l'homo sapiens, sapiens ( antecesor nostre)

## Australopithecus africanus:



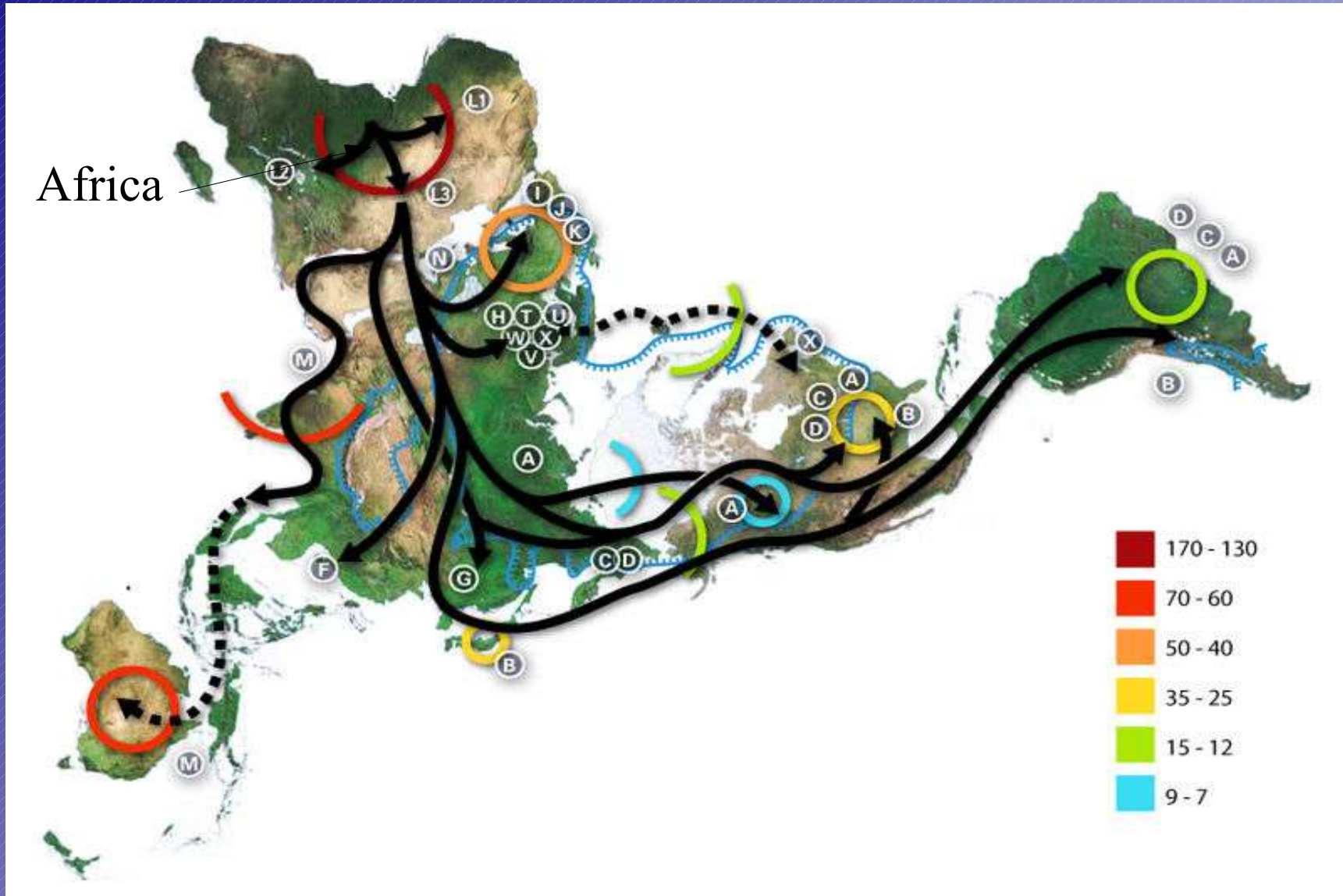
- \* No es bípedo
- \* Cara es hocical (mandíbula prominente)
- \* Arcos superciliares fuertes
- \* Frente huidiza
- \* 600 cm<sup>3</sup> de cc.

## Homo Sapiens



- # 1900 cm<sup>3</sup> de cc.
- # Creencias y pensamiento abstracto
- # Lenguaje
- # Habitó en cueva semiconstruidas
- # Practica ritos funerarios
- # Crea una cultura
- # Se organiza para la caza

# Mapa de l'emigració humana, representada en milions d'anys







Els éssers humans, constituïxen biològicament una sola espècie animal

L 'HOMO SAPIENS