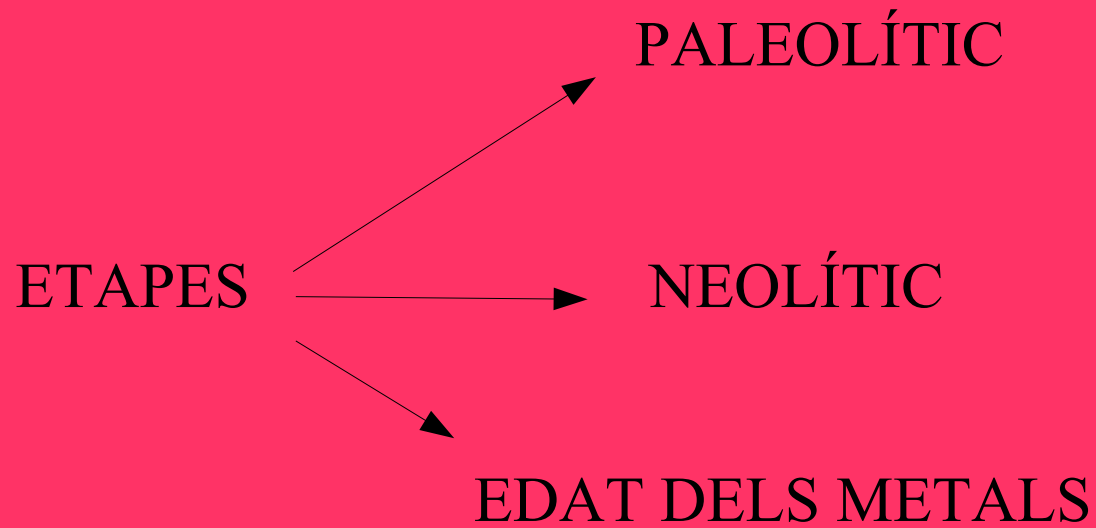


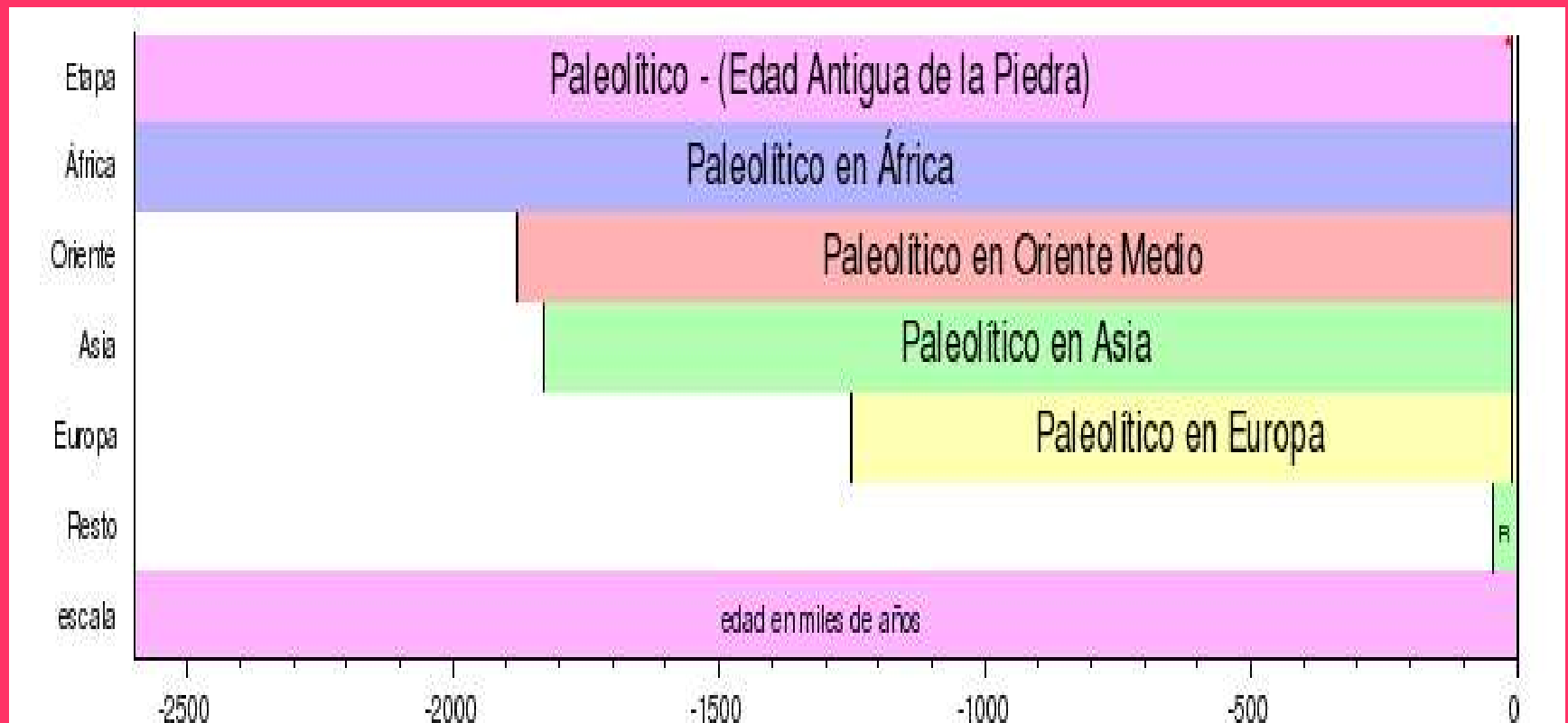
És l'etapa comprendida entre l'aparició de l'home fins a l'aparició de l'escriptura.

P  
R  
E  
H  
I  
S  
T  
Ò  
R  
I  
A



És el període més llarg de l'història de l'ésser humà.  
Significa Edat antiga de pedra

P  
A  
L  
O  
L  
I  
T  
I  
C



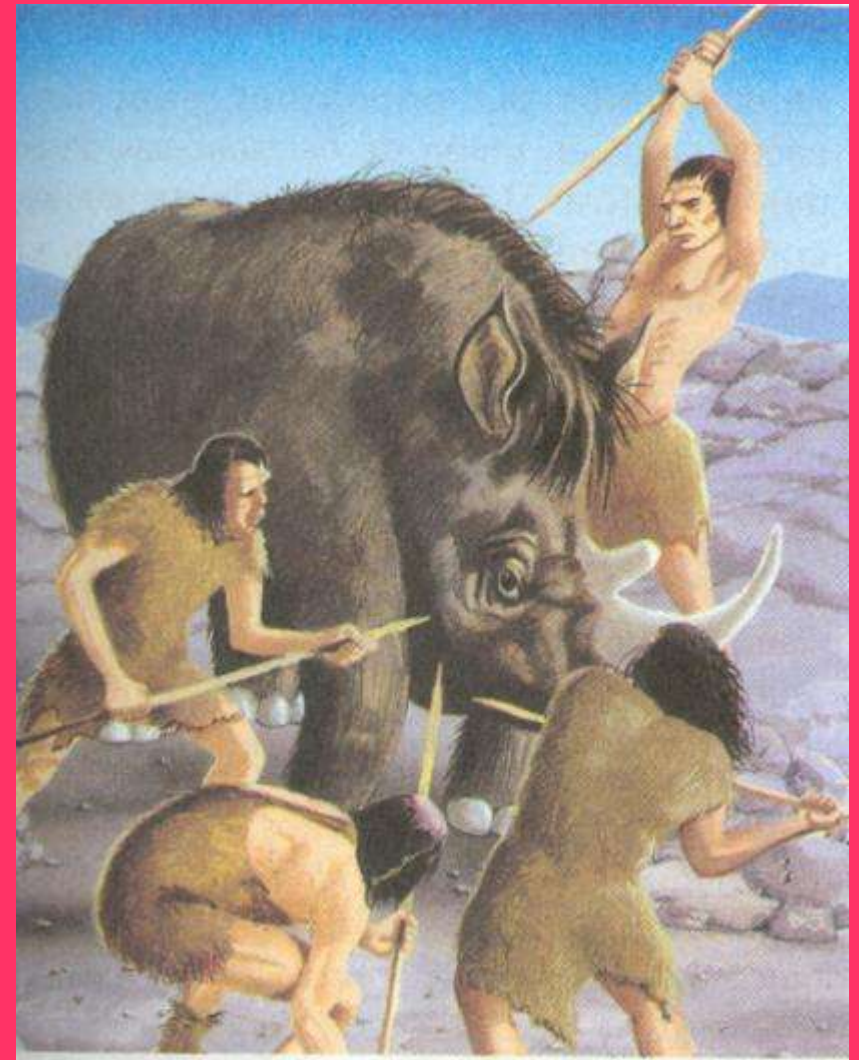
# LA VIDA AL PALEOLITIC

Eren ésser nòmades

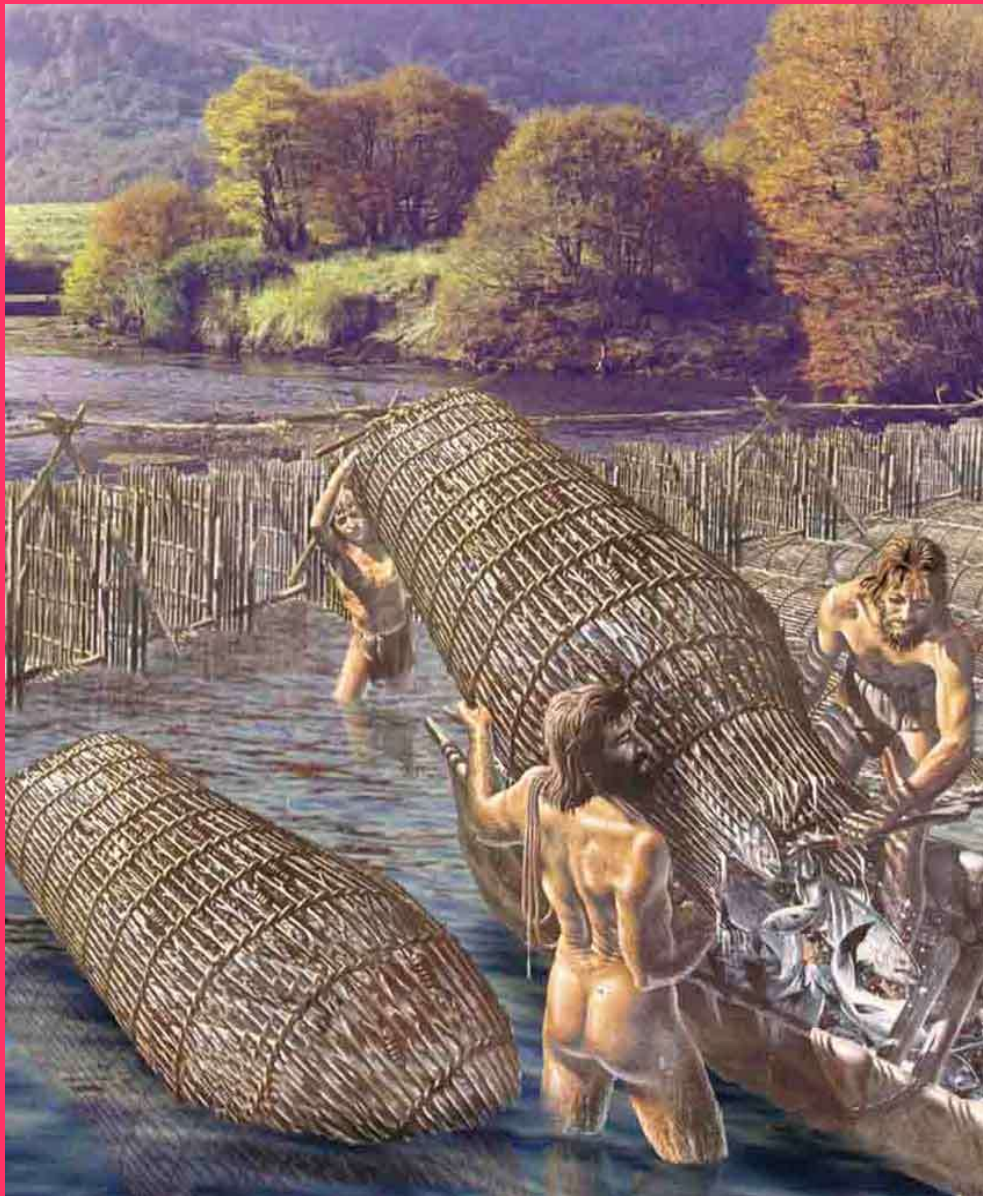
anaven d'un lloc a un altre



# Caçaven



# Pescaven



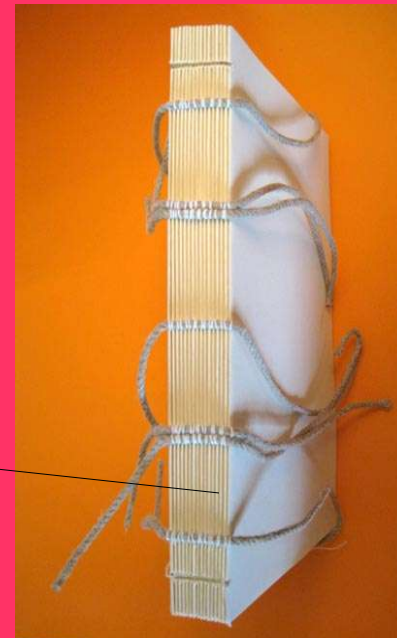
## Recol.lecció de fruites



# Què utilitzaven dels animals?



nervis



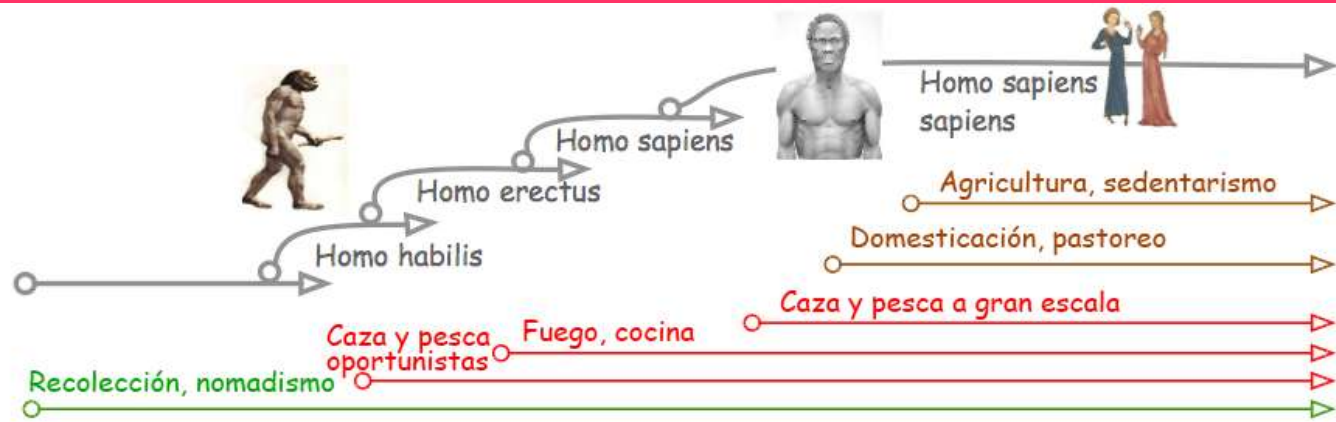
pell



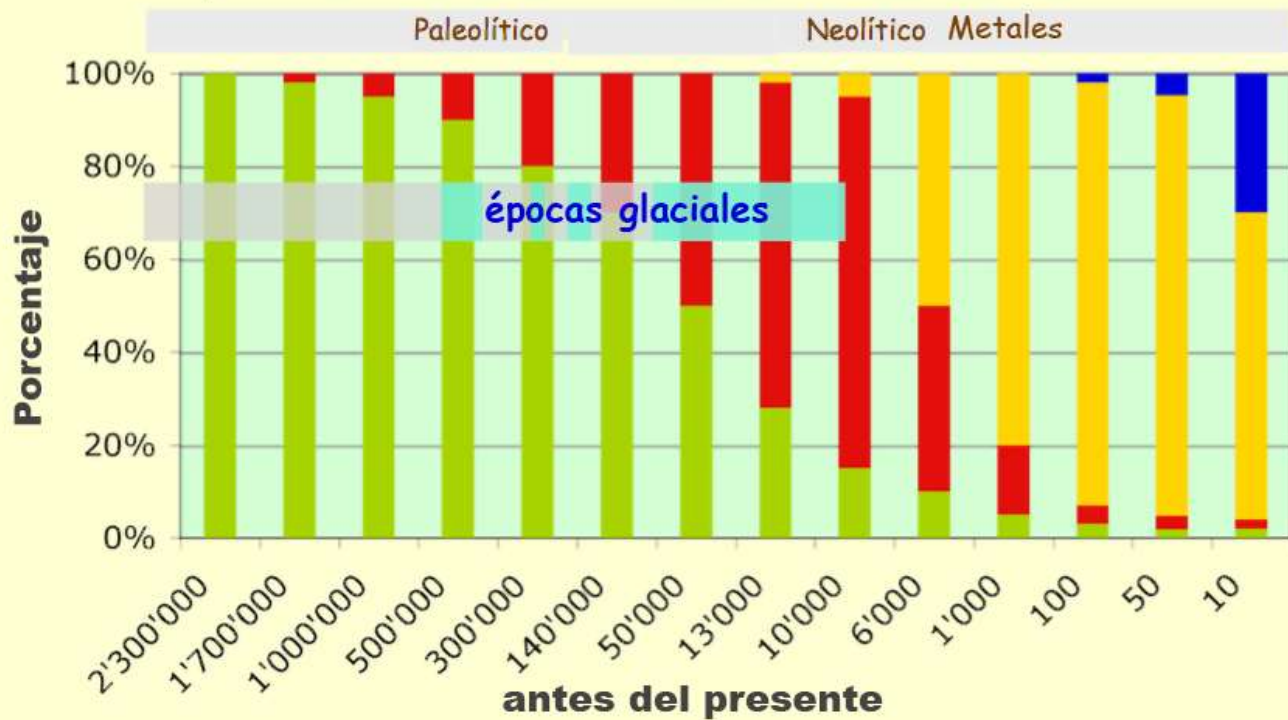
sang

carn





## Aprovisionamiento humano de alimentos



■ Recolección (forrajeo y carroñeo)

■ Caza y pesca (con herramientas)

■ Ganadería y agricultura

■ Alimentos industriales

Cc by P. Forster nc-2.5-it



# Vivien en coves

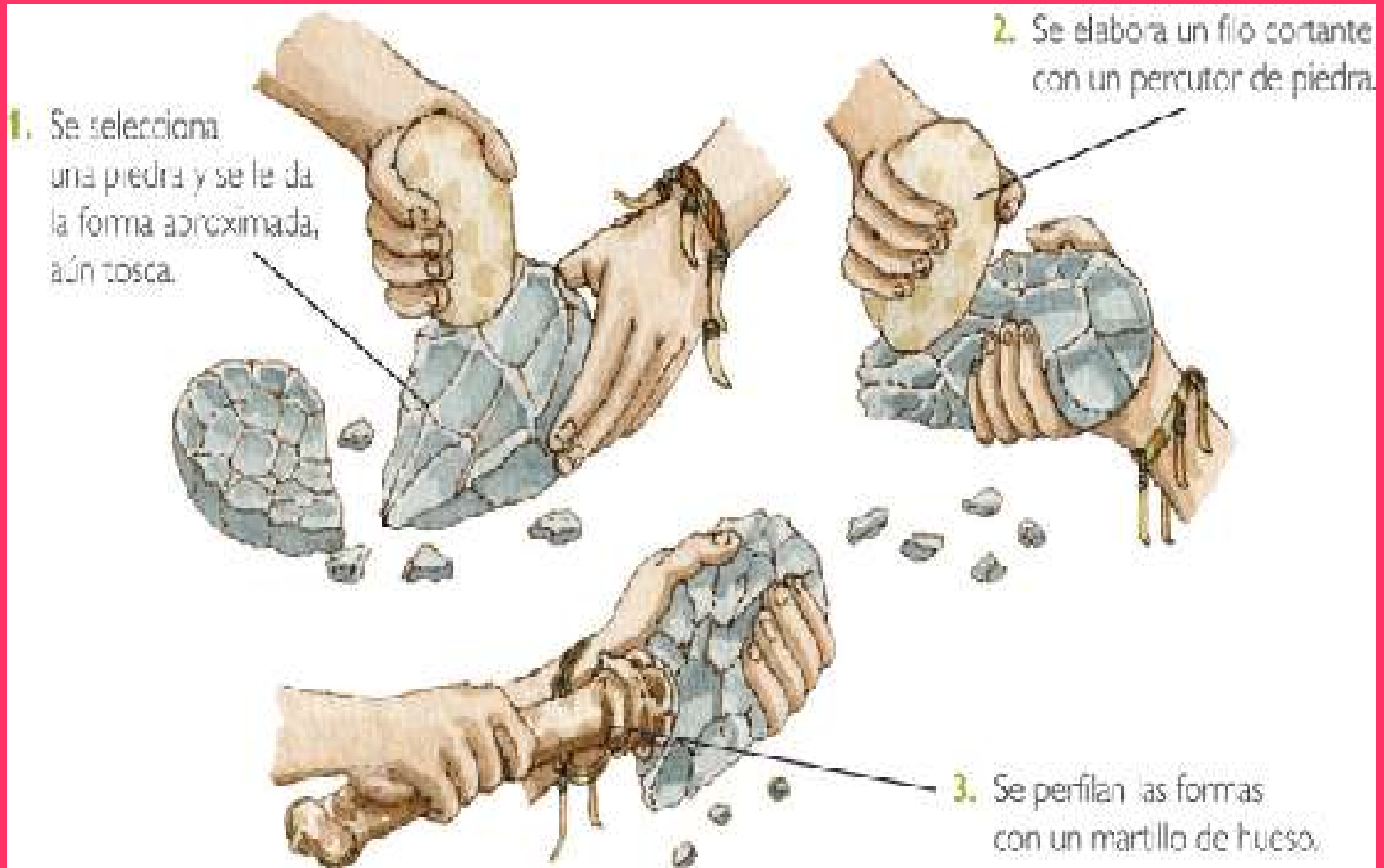


## La pedra de silex



És un mineral amb gran resistència

## Creació d'estrils per a tallar, punxar, raspar .....





35.



36.



37.



38.



39.



40.



41.



42.

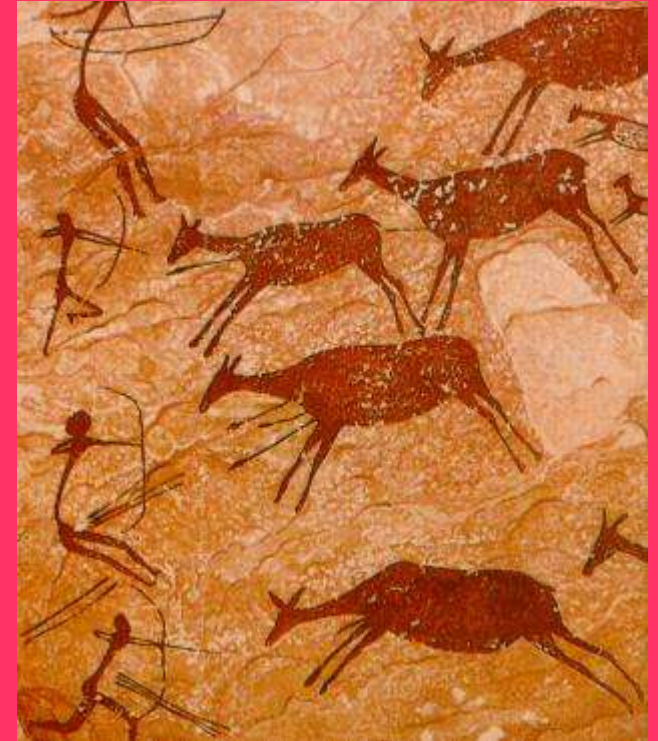


## L'art Rupestre

Són dibuixos prehistòrics  
a les parets de les coves  
amb un sentit màgic-religiós.

Herbes, sang  
carbó, fang





El foc 500.000 anys abans de Crist.



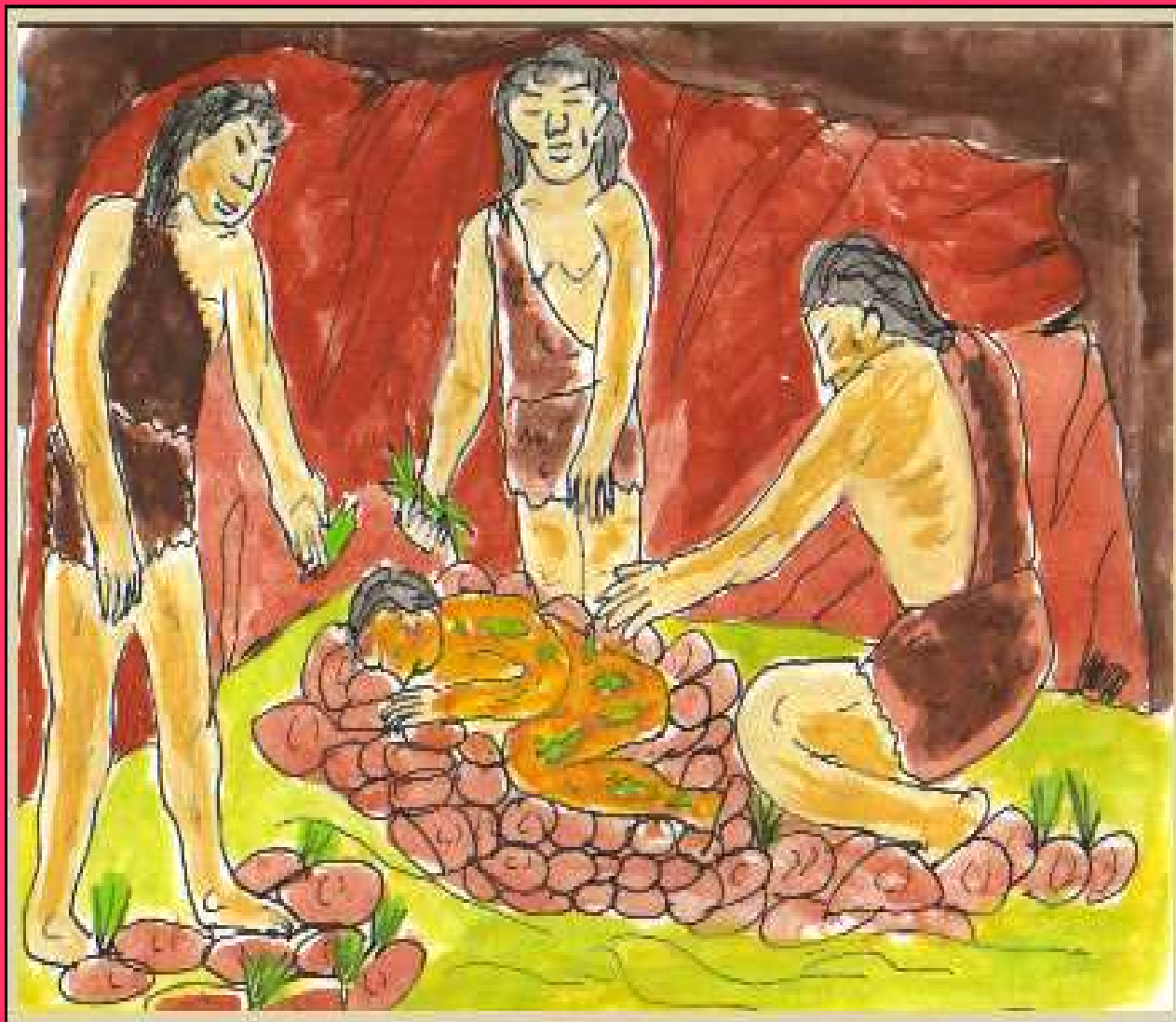
El foc va fer que l'home compreguera la seua superioritat:

El foc va servir per a cuinar, calfar-se i protegir-se dels animals.





# Els soterraments





## Zones amb restes de l'època Paleolítica en Espanya



A la nostra  
comunitat:  
Cova Parpalló  
i  
La Cova Negra

