

L'ESQUELET

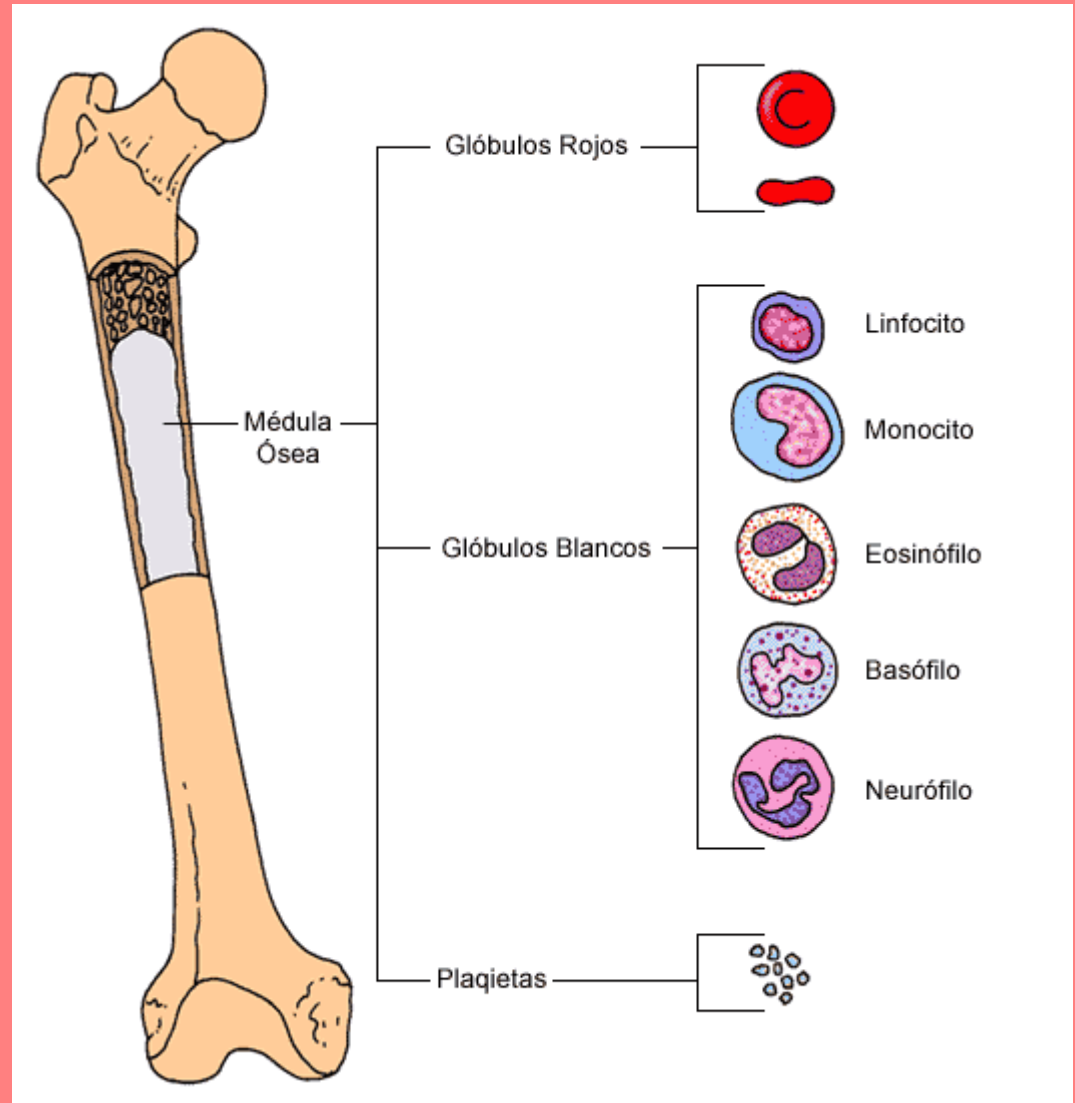
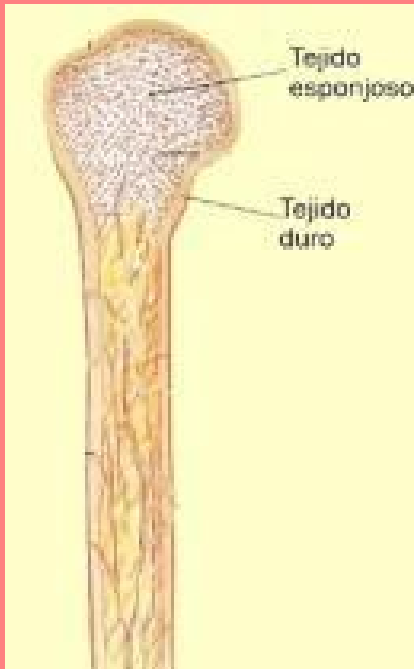
Es el conjunt de 206 ossos
que hi ha al nostre interior

El crani protegeix l'encèfal.

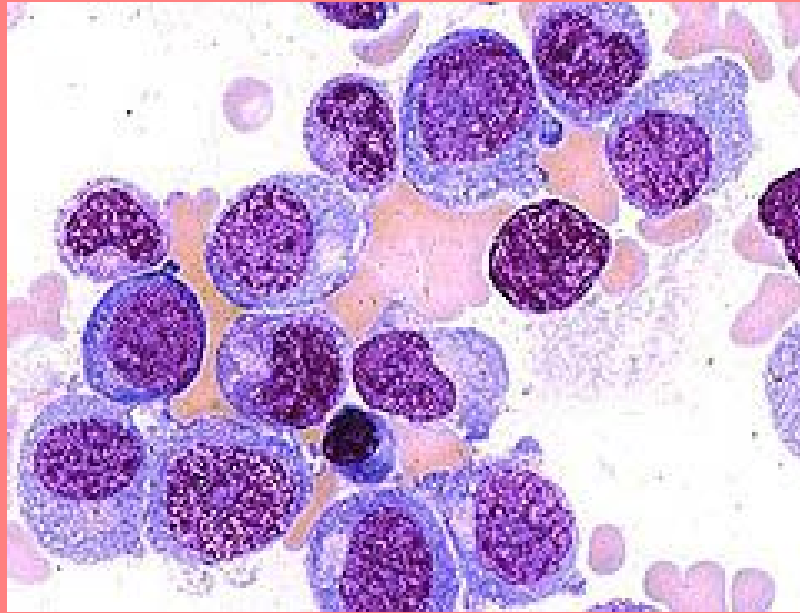
La caixa toràcica protegeix òrgans
delicats:cor.

La columna vertebral protegeix a la mèdul.la
espinal

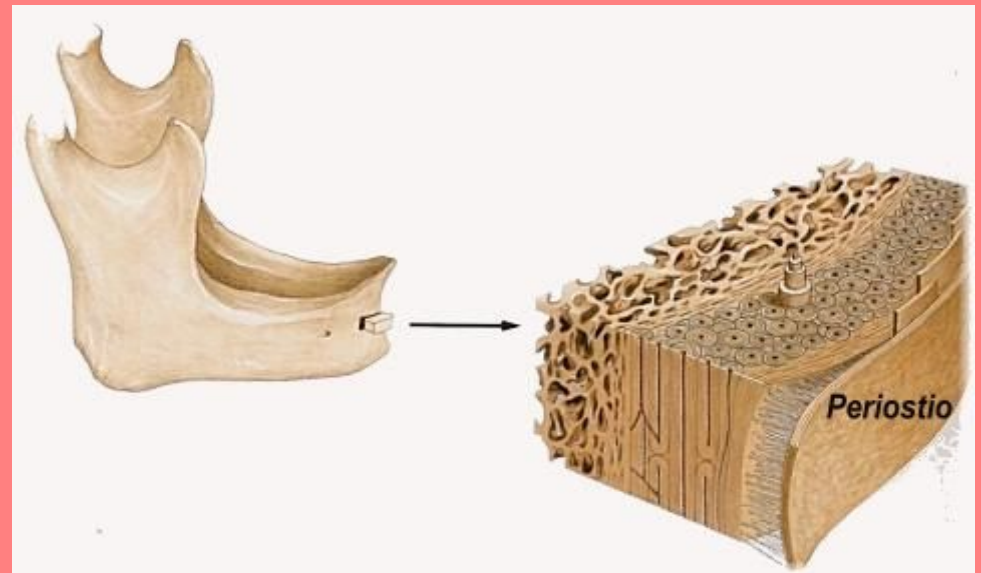




Ins dels ossos hi ha una part menys compacta que la de l'exterior, i conté una substància anomenada anomenada mèdulla roja que fabrica glòbuls rojos i blancs

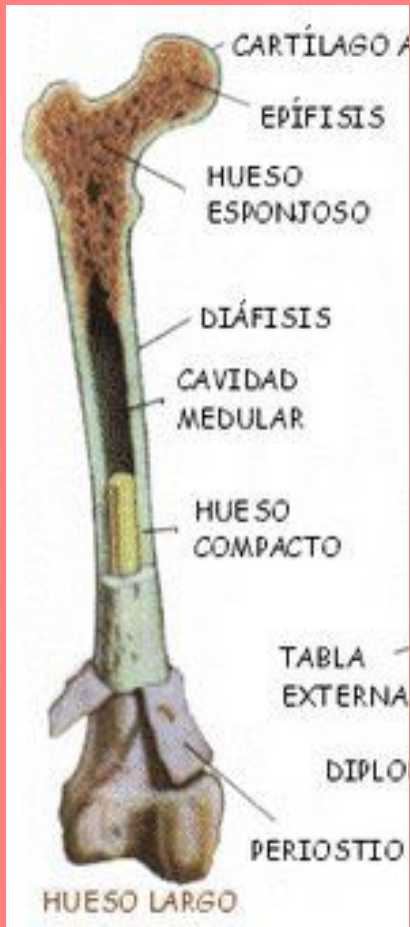


Teixit ossi i parts d'un os

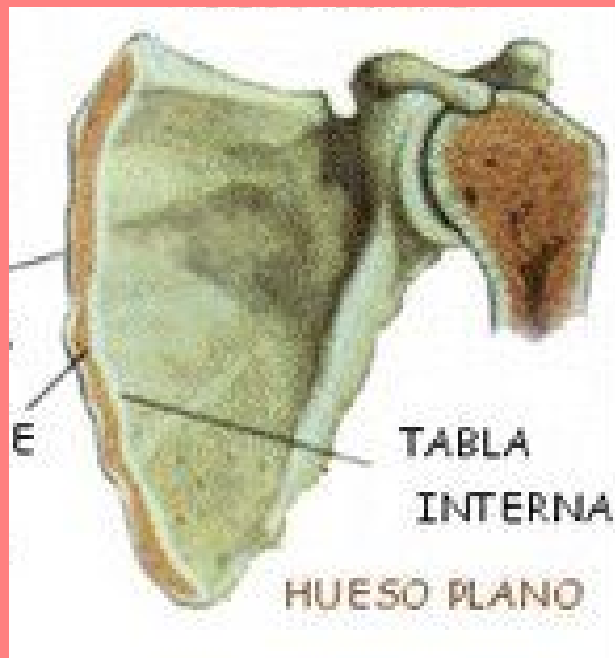


Classes d'ossos.

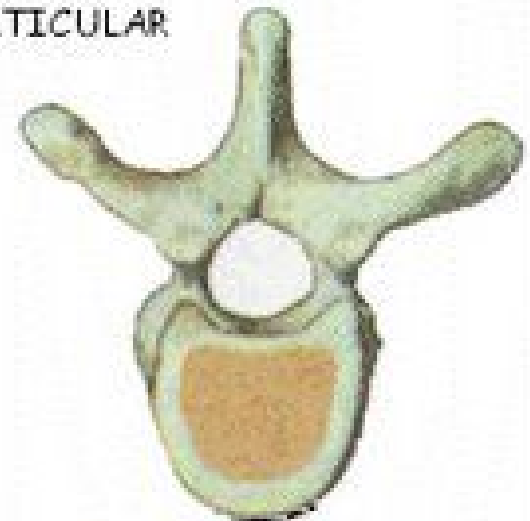
llarg



pla



ARTICULAR



curt

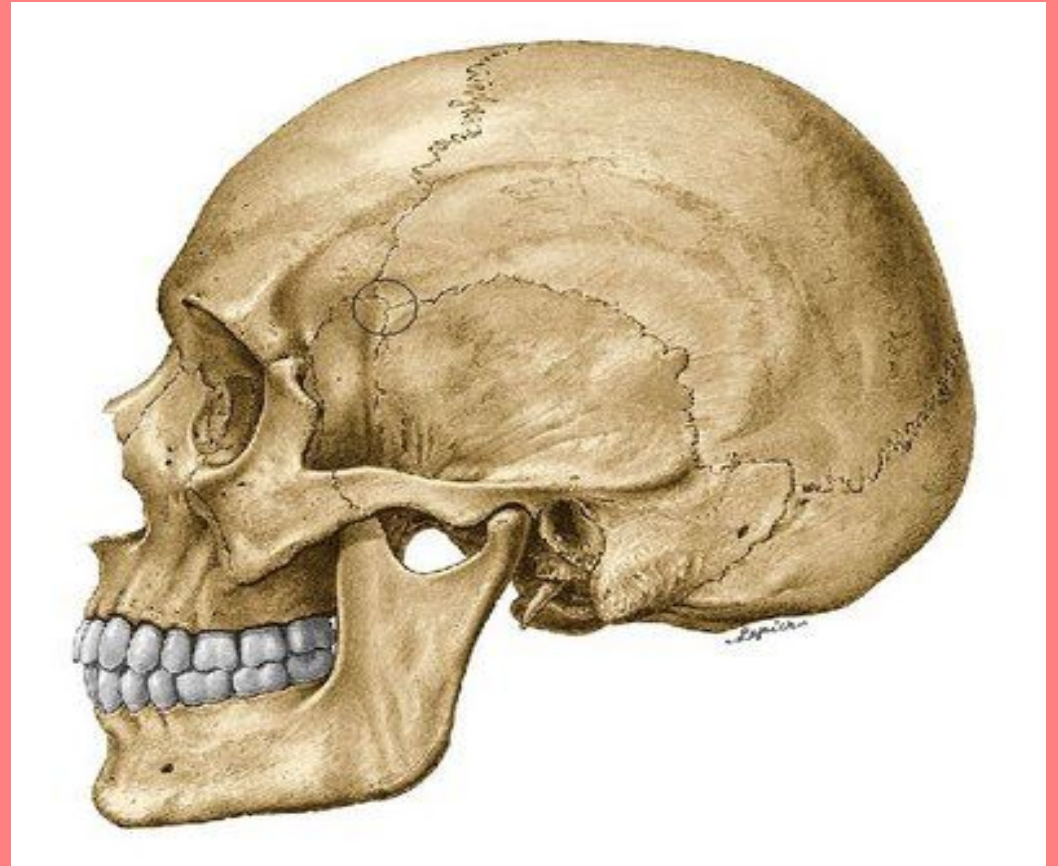
ARTICULACIONES

Poden ser:

-fixes

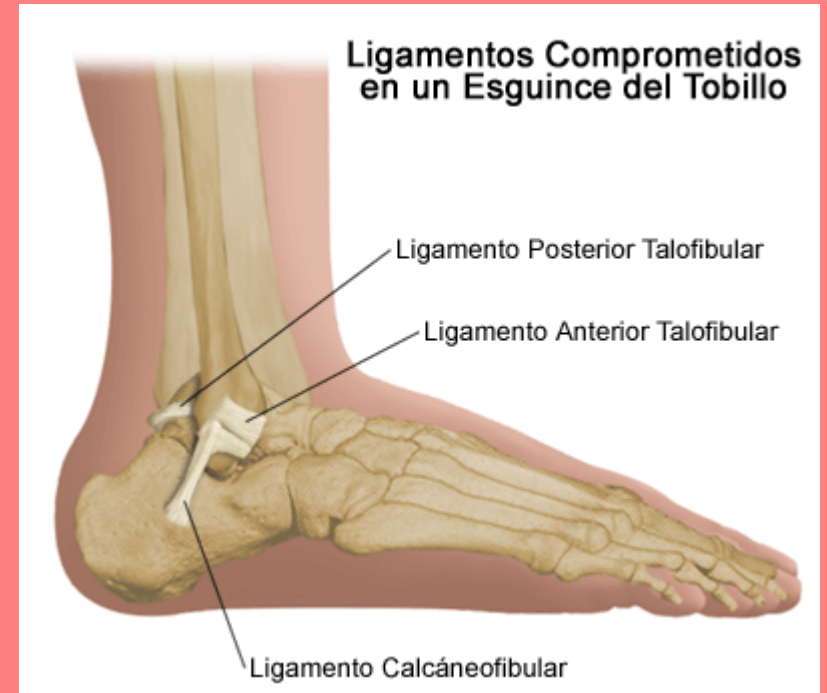
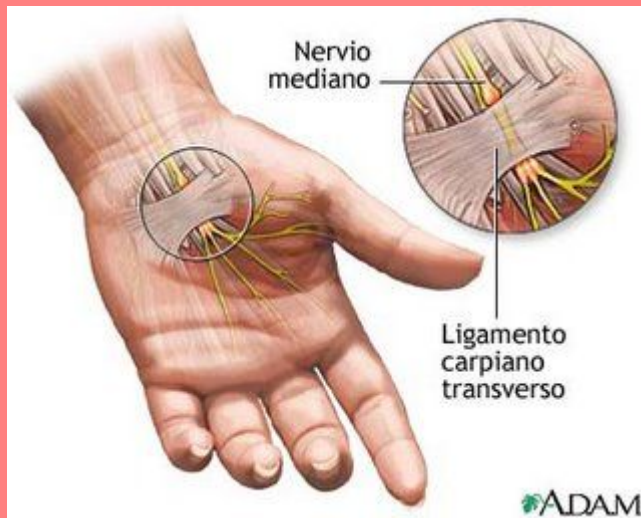
-semimòvils

-mòvils



Són les unions de dos o més ossos

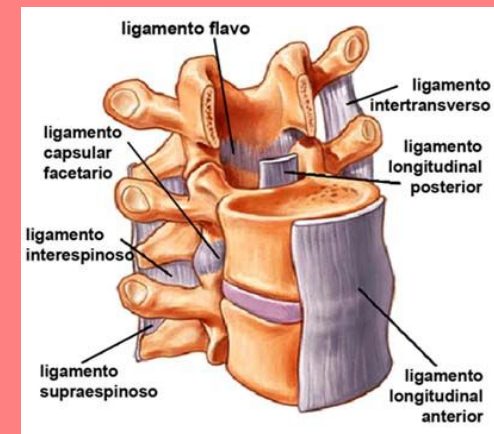
LLIGAMENTS



A les articulacions els ossos s'unixen entre si mitjançant cordons molts resistents anomenats lligaments

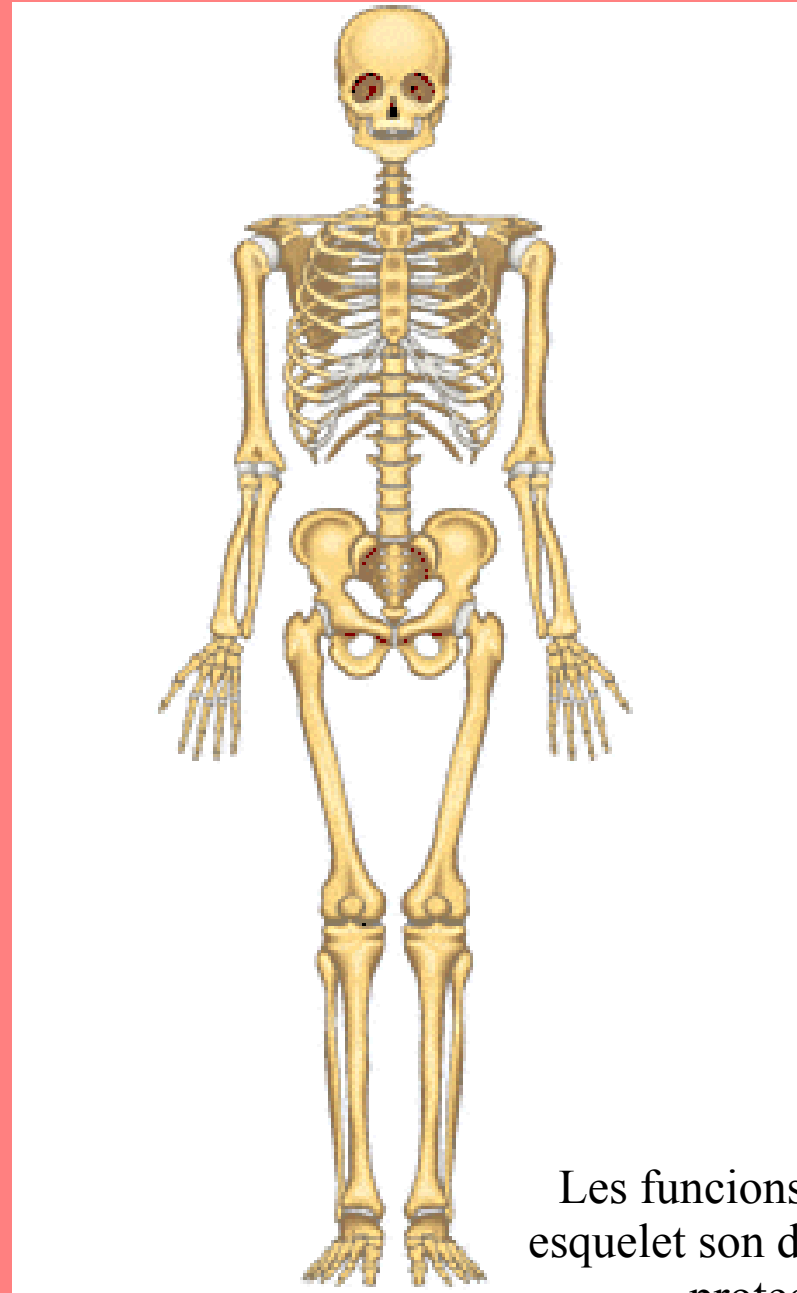


Sutura d'un lligament



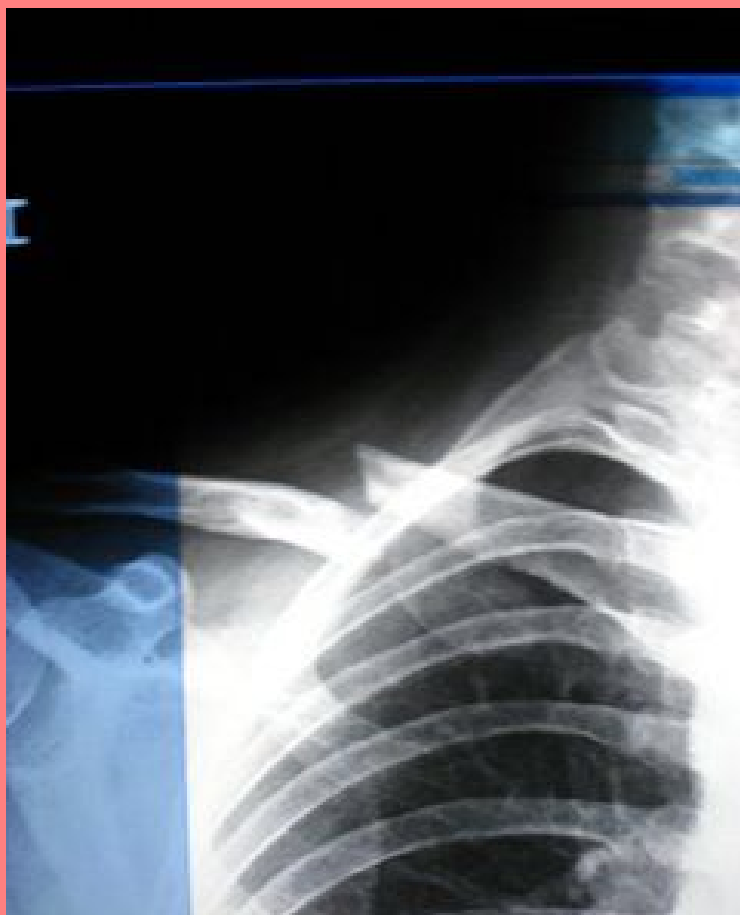


Esquelet humà



Les funcions del nostre esquelet son de sostnidor i protector.

Radiografies



Rotura de clavícula



Correcció de cervicals



Vertebres



Extremitats





Rotura de Húmero



Escoliosis



Objecte dins d'un
xiquet



Restes d'esquelet