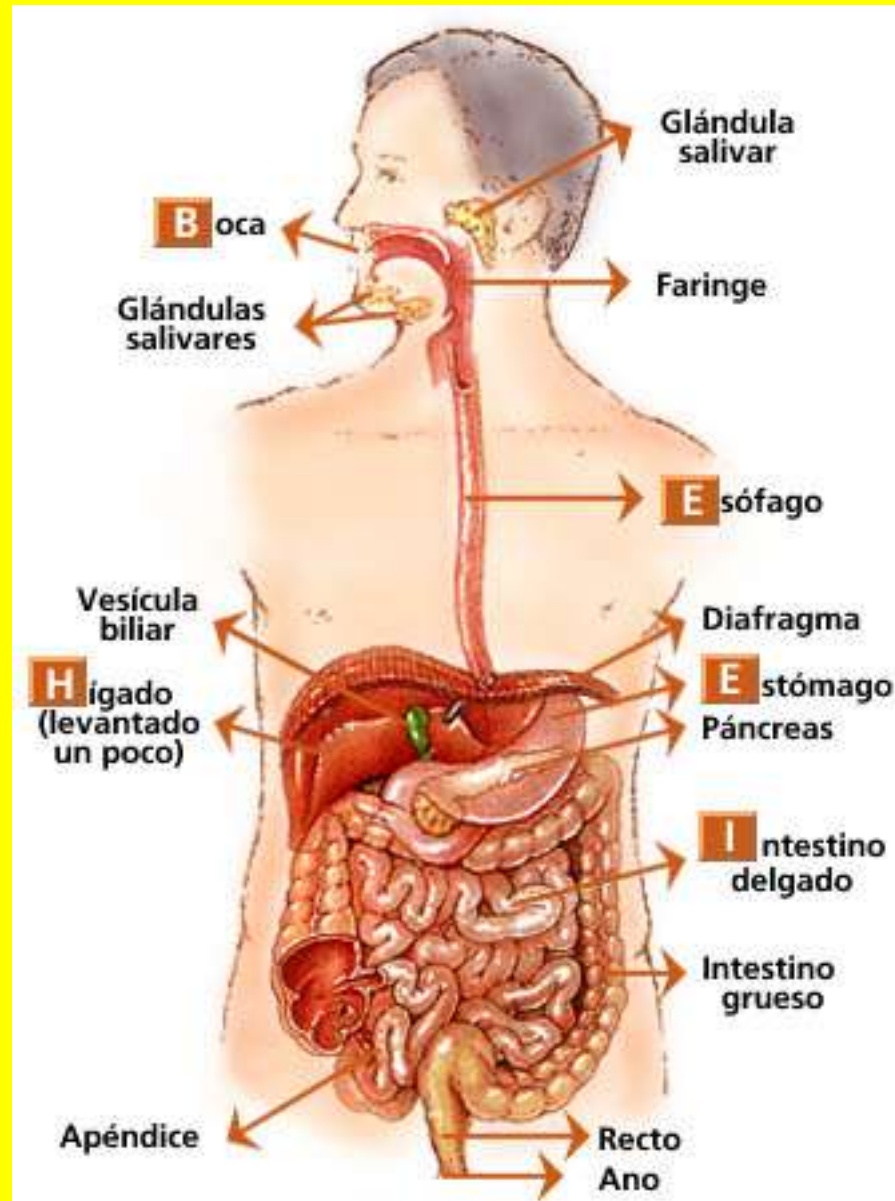


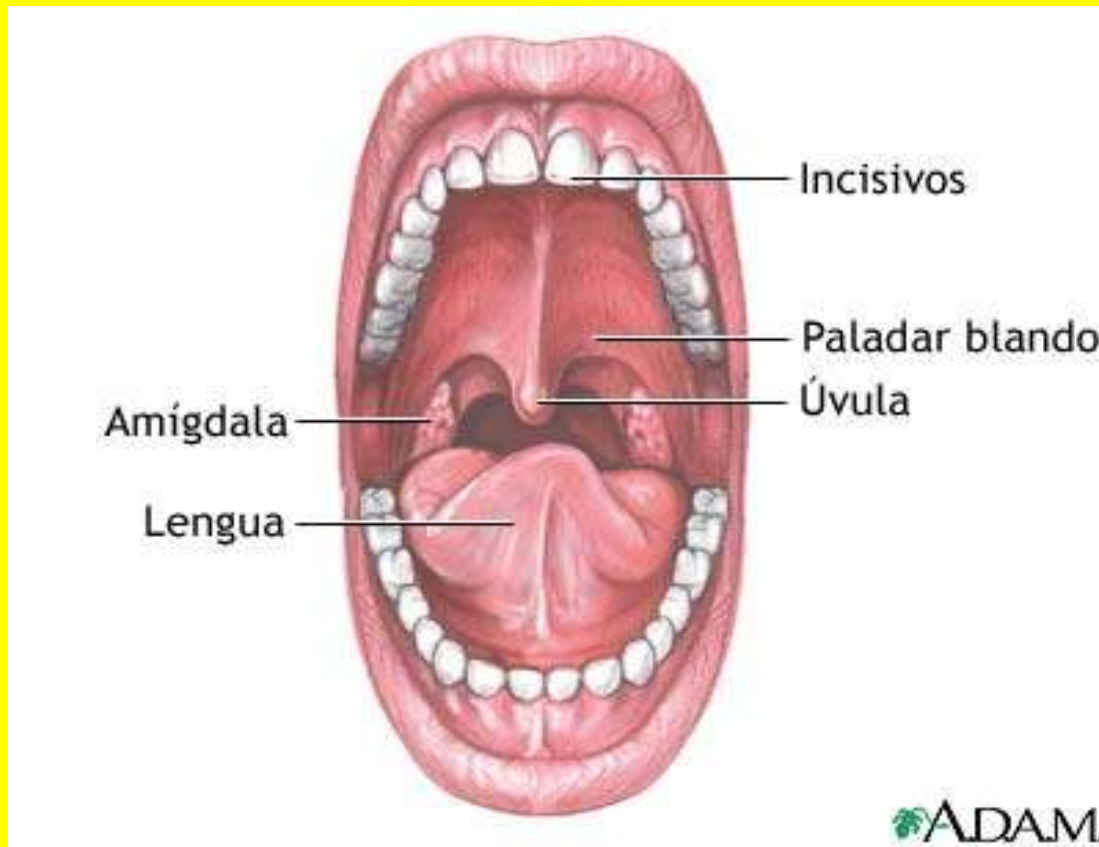
LA

D
I
G
E
S
T
I
Ó

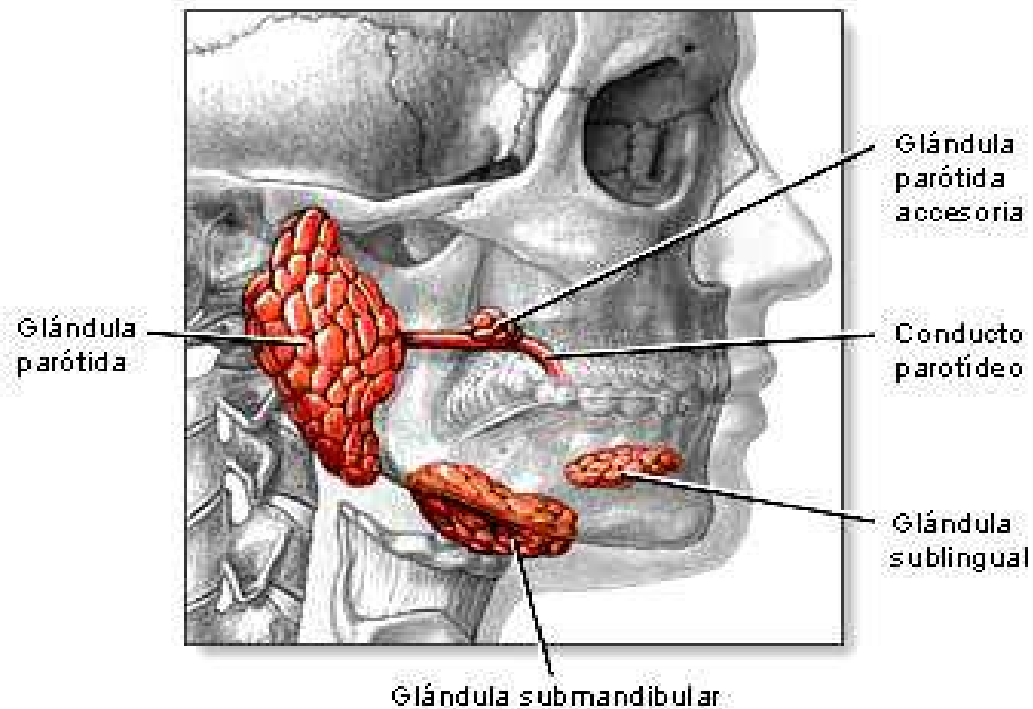
És el procés mitjançant el nostre cos prenc els nutrients de la digestió



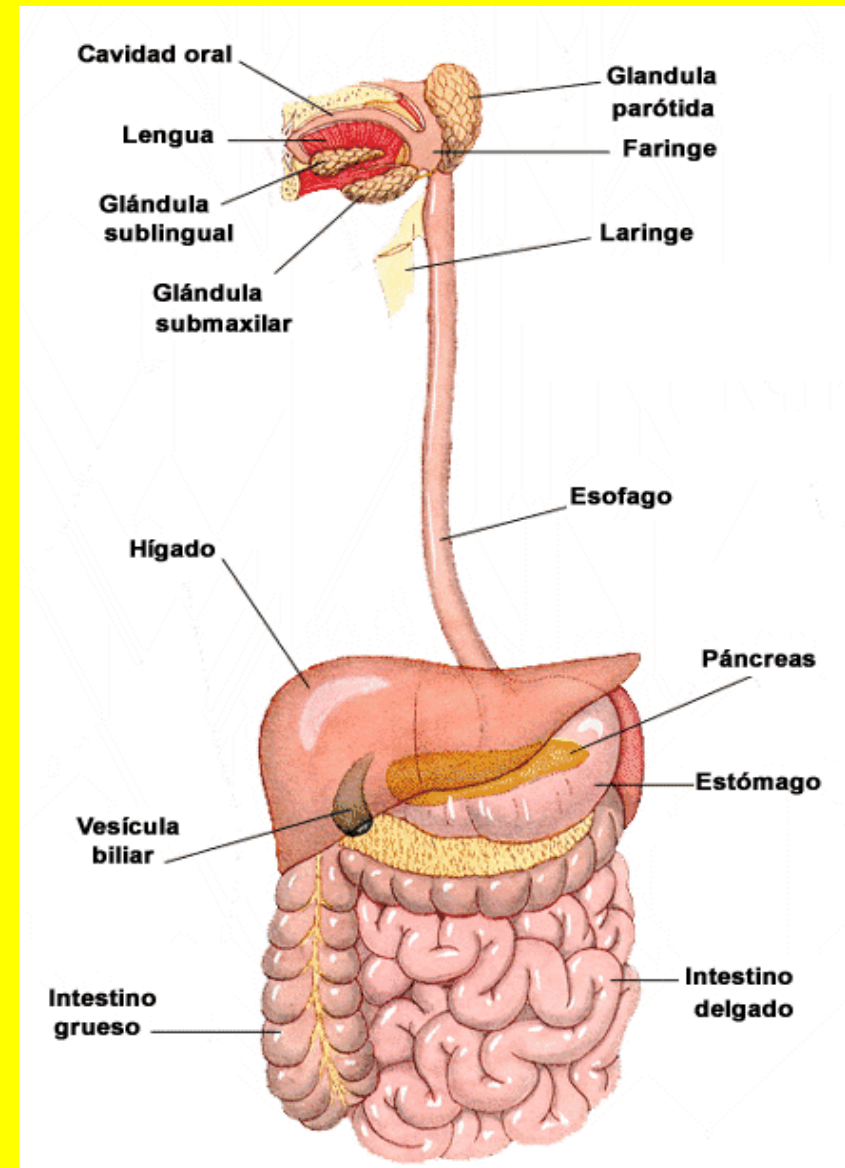
Comencem mastegant l'aliment, és a dir el tallem amb els dents i el triturem amb els queixals



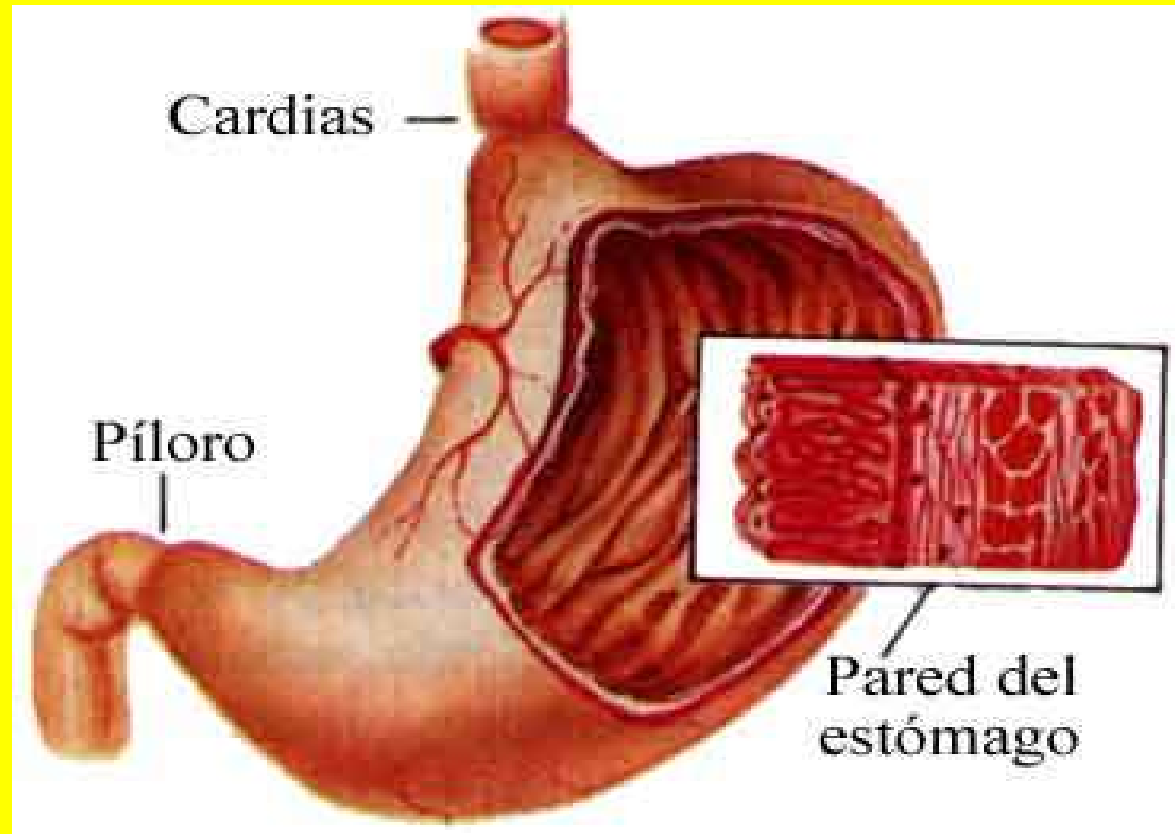
La llengua mescla l'aliment i la saliva , d'aquesta manera es forma el bol alimentari. Les glàndules salivars són les encarregades de produir la saliva.



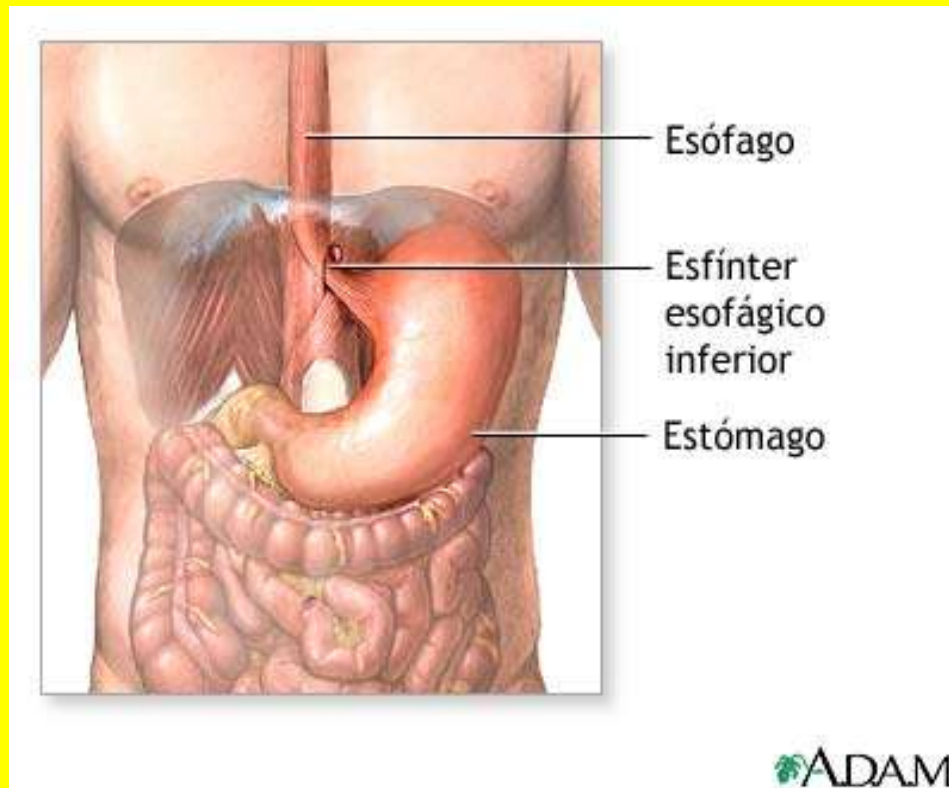
El bol alimentari passa a l'esòfag per la faringe.



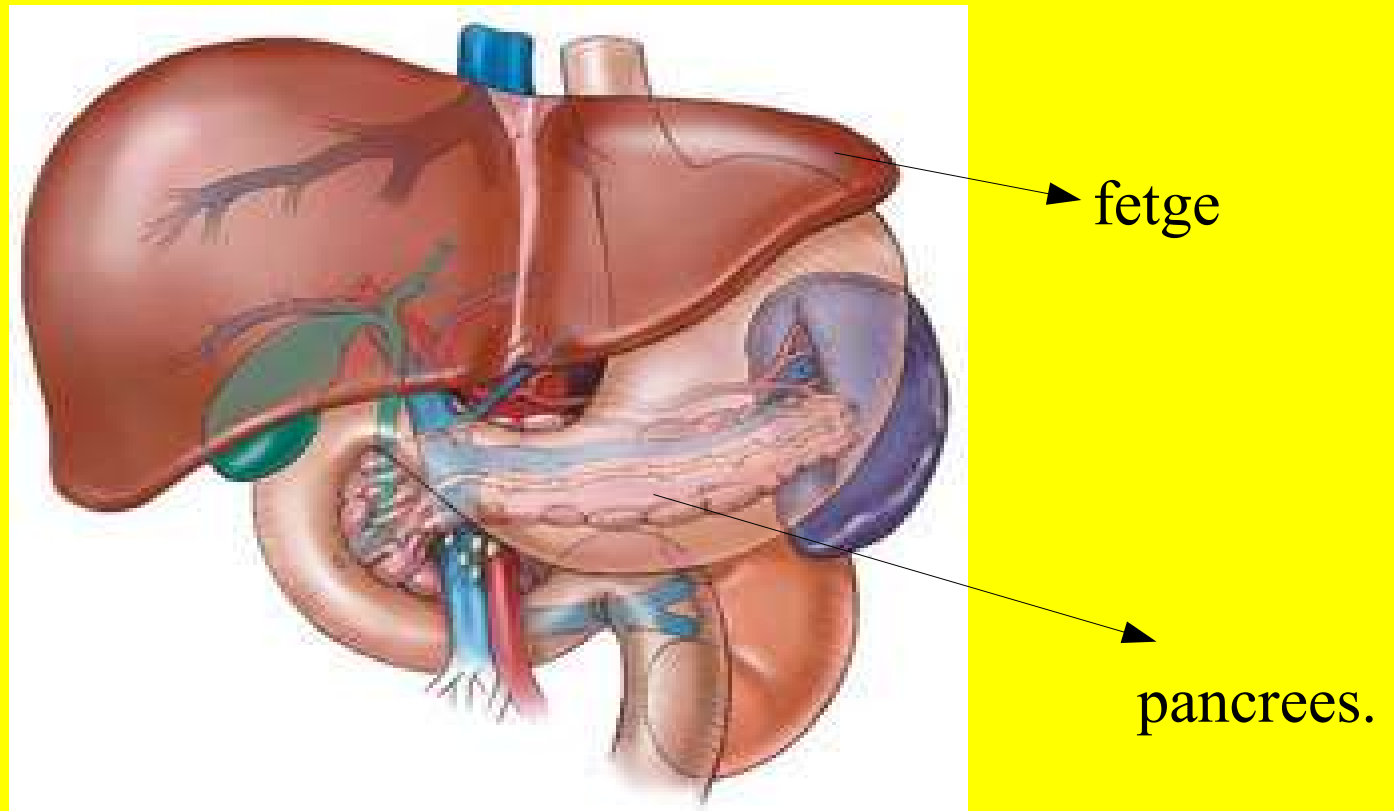
El bol alimentari aplega a l'estòmag per un orifici anomenat cardies. L'estòmag produïx els sucgàstrics que convertix el bol alimentari en una papilla anomenada quim.



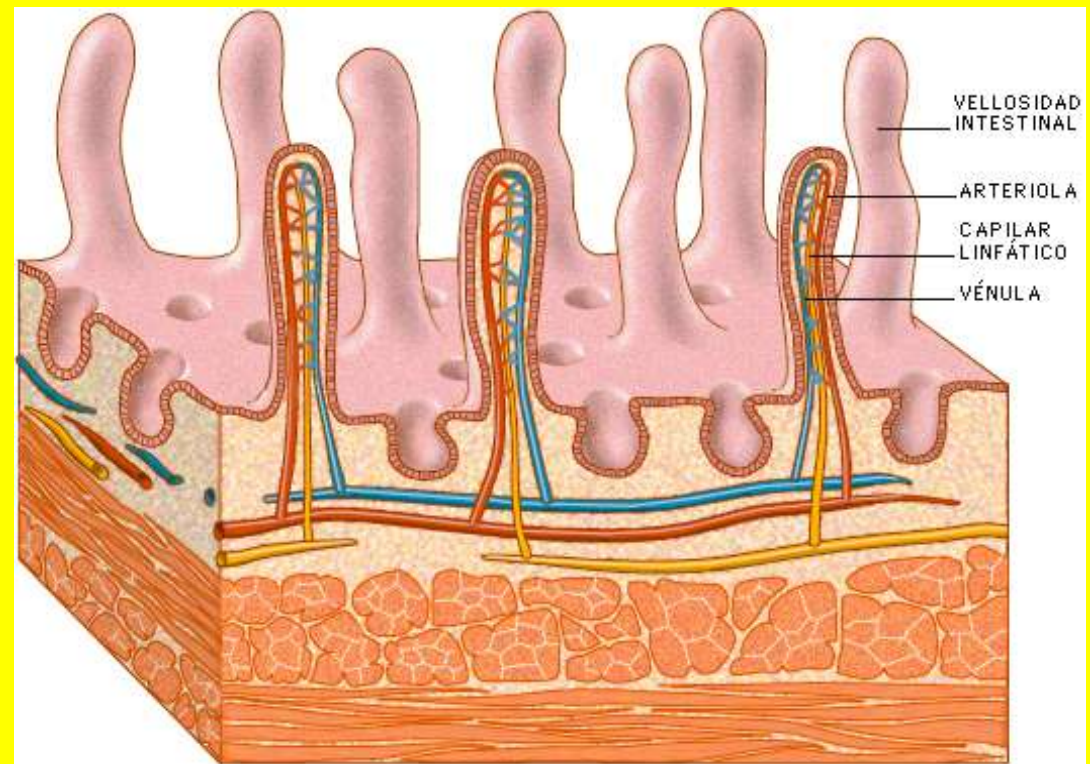
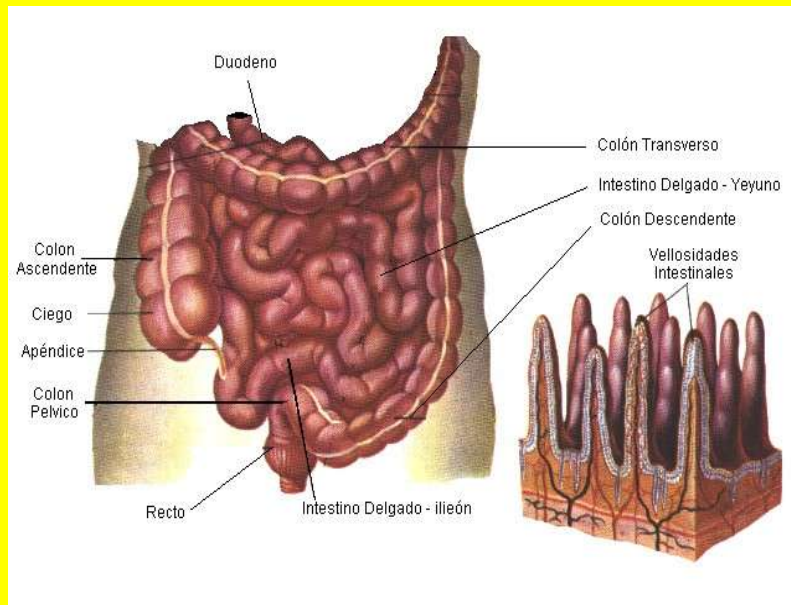
El quim ix de l'estòmag poc a poc per un orifici anomenat pílor, i passa a l'intestí prim



Allà rep la bilis del fetge i el suc pancreàtic del pàncrees i el suc intestinal, i se forma el quil.



El quil viatja per les parets de l'intestí prim, i per les vellositats intestinals passa els nutrients a la sang.



La resta d'aliment i aigua passa a l'intestí gros, que absorbix tota l'aigua i el reste és expulsat per l'anus.

