

LA  
REPRODUCCIÓ  
HUMANA



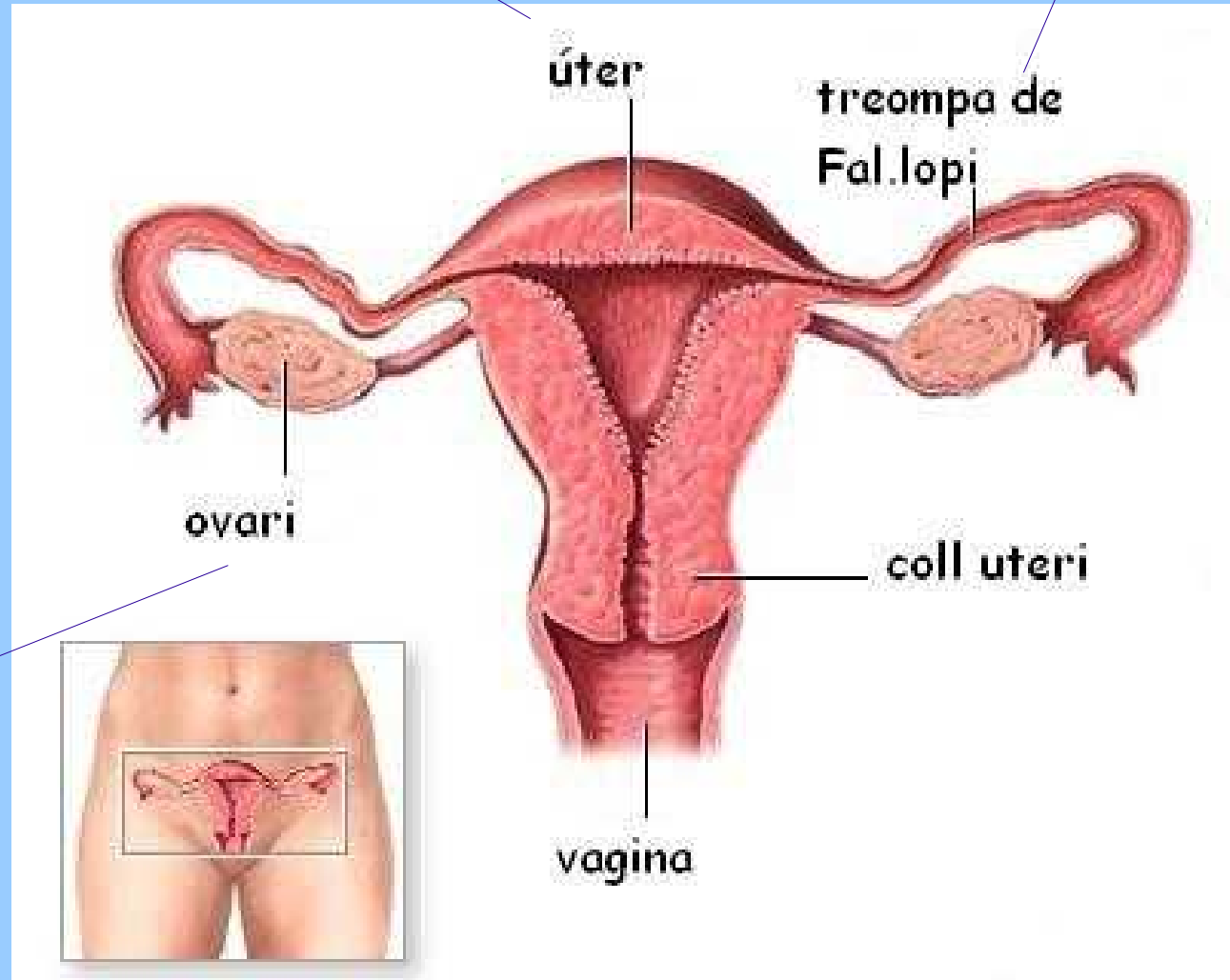
Els descendents són semblants als progenitors

És un òrgan buit  
que albergarà  
al zigot

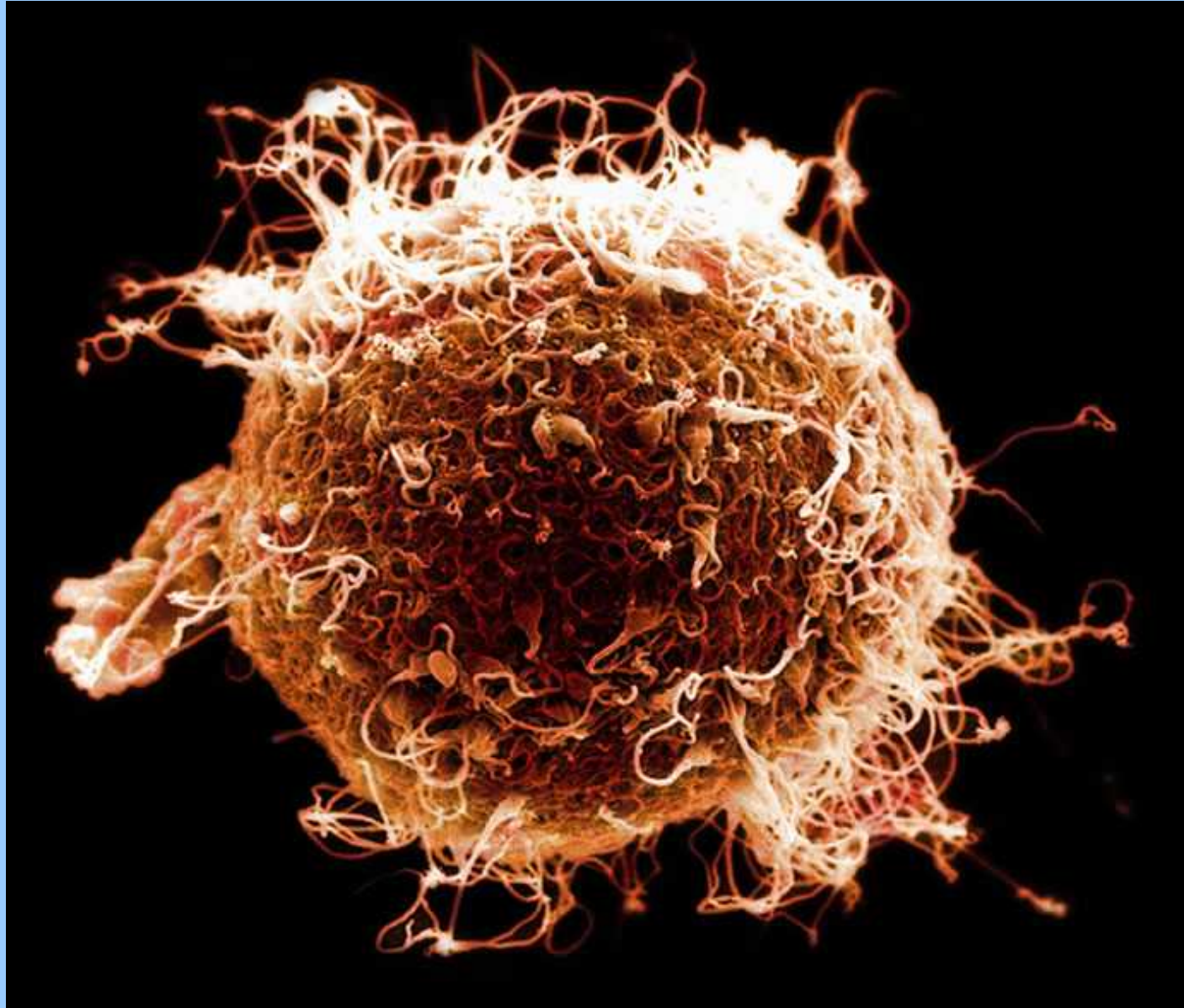
Conductes  
que unixen  
l'ovari i l'úter

L'aparell  
reproductor  
femení

Produix òvuls



L'òvul



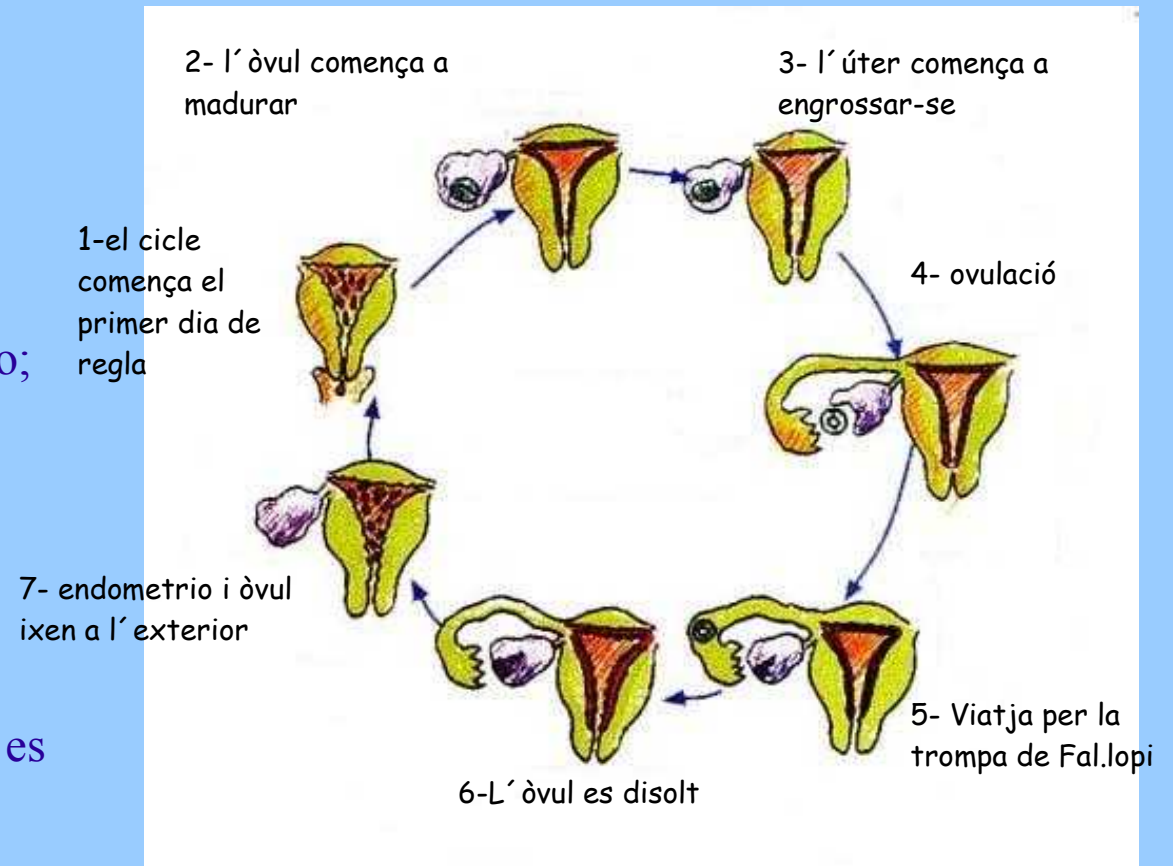
# Funcionament de l'aparell reproductor femení

L'ovulació ocorre cada 28 dies, l'ovari allibera un òvul i viatja per la trompa de Fal.lope fins a l'úter.

La paret de l'úter anomenada endometrio; augmenta de grossaria .

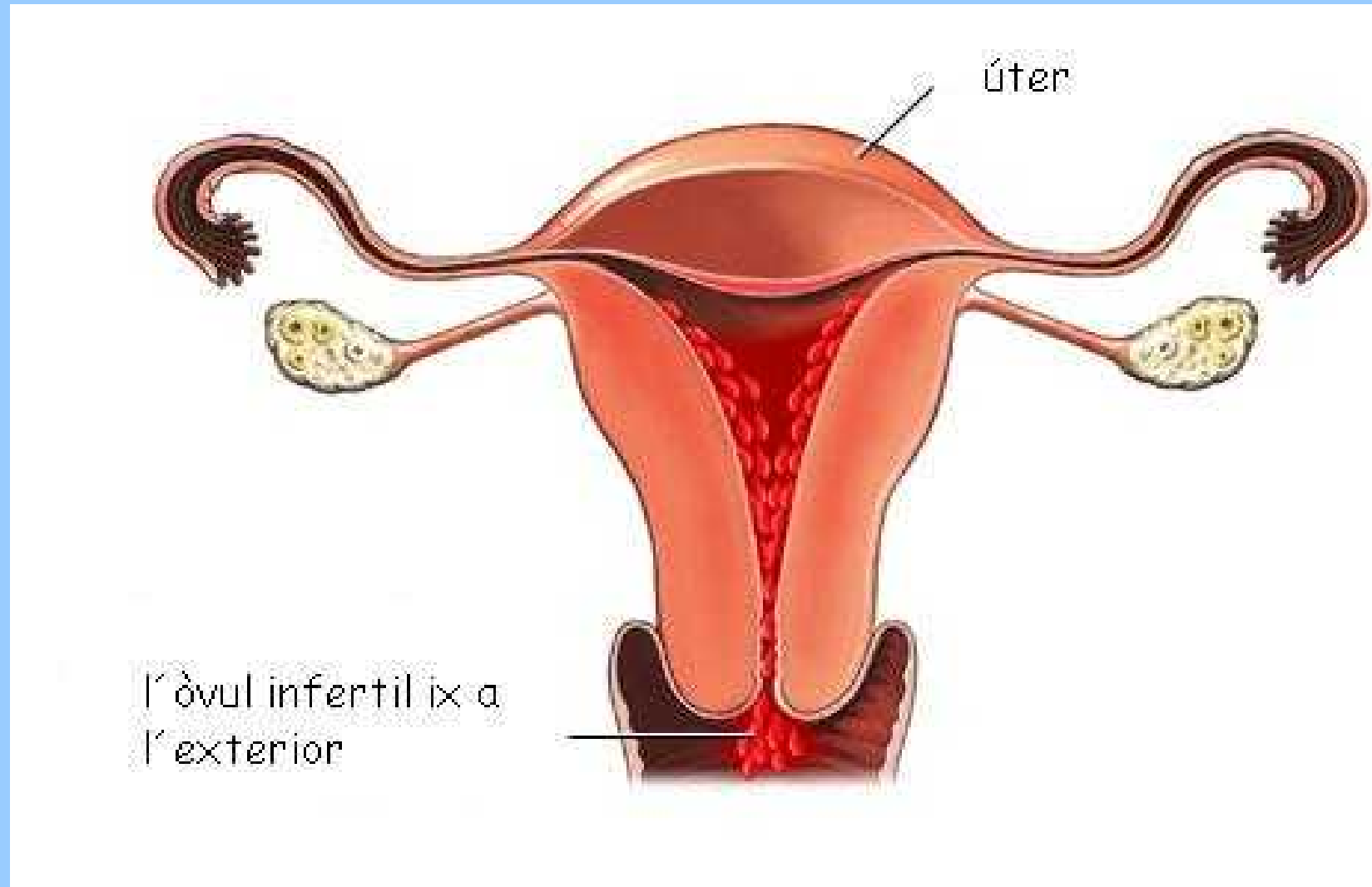
Si no es produïx la fecundació , l'òvul es degrada i s'expulsa a l'exterior.(la menstruació).

La següent ovulació comença 14 dies després del inici de la menstruació.



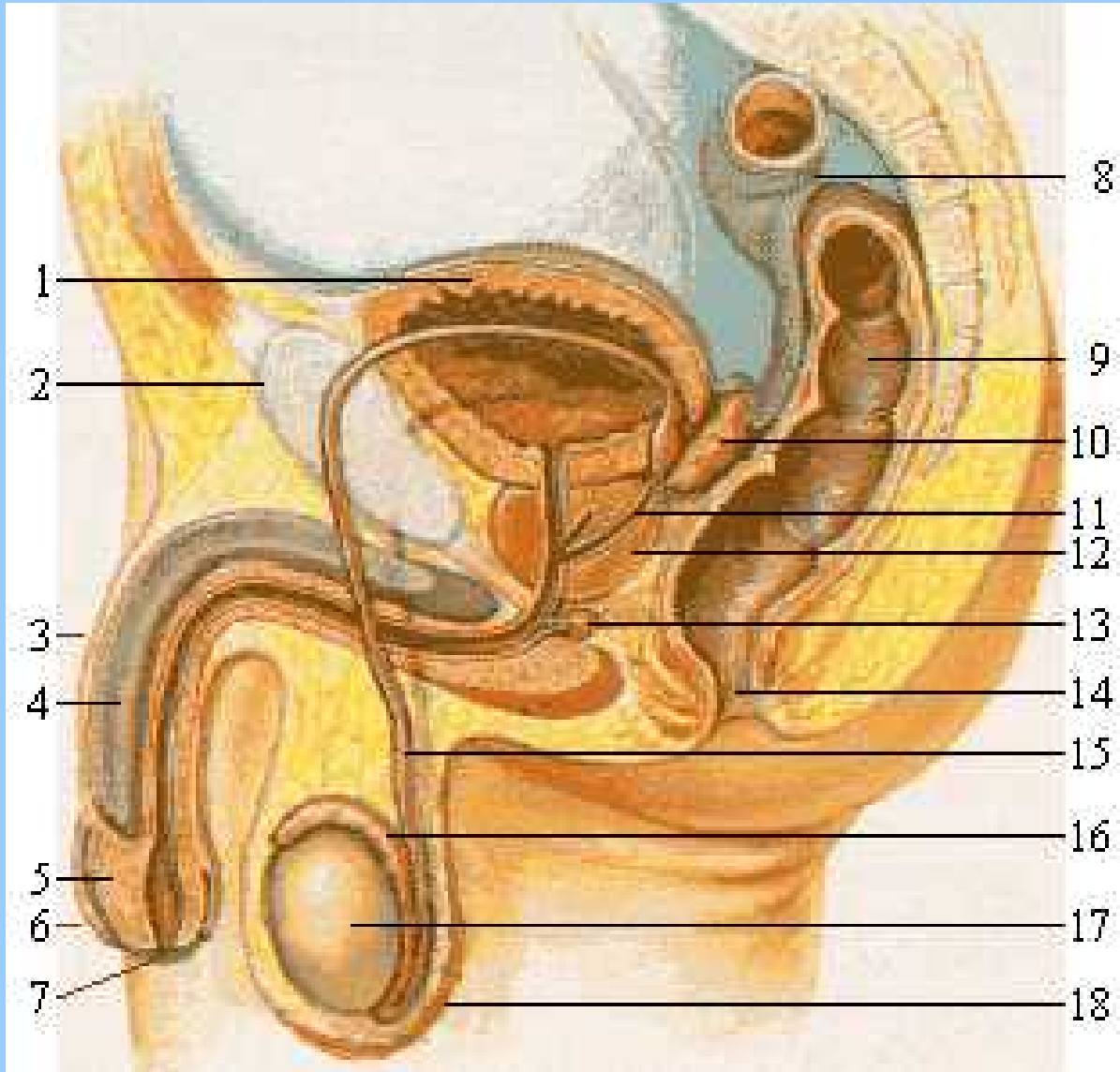


## La menstruació





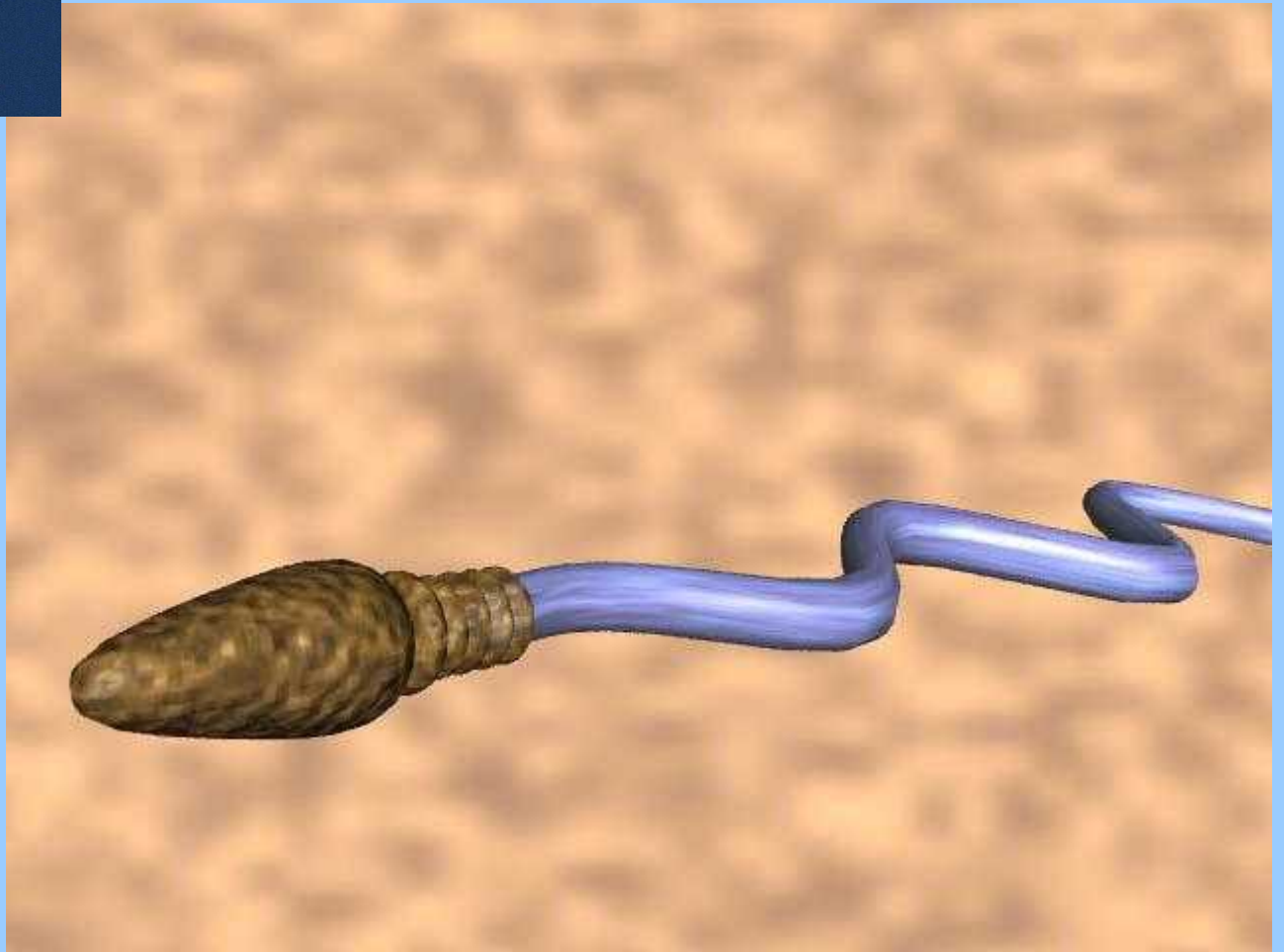
## Funcionament i de l'aparell reproductor masculí



- 1-bufeta urinaria
- 2-Penis
- 5-Glande
- 6-Uretra
- 9-recte
- 10- vesícules seminals
- 12-Pròstata
- 14- Anus
- 15-conducte deferent
- 17- Testicle
- 16-Escrot.



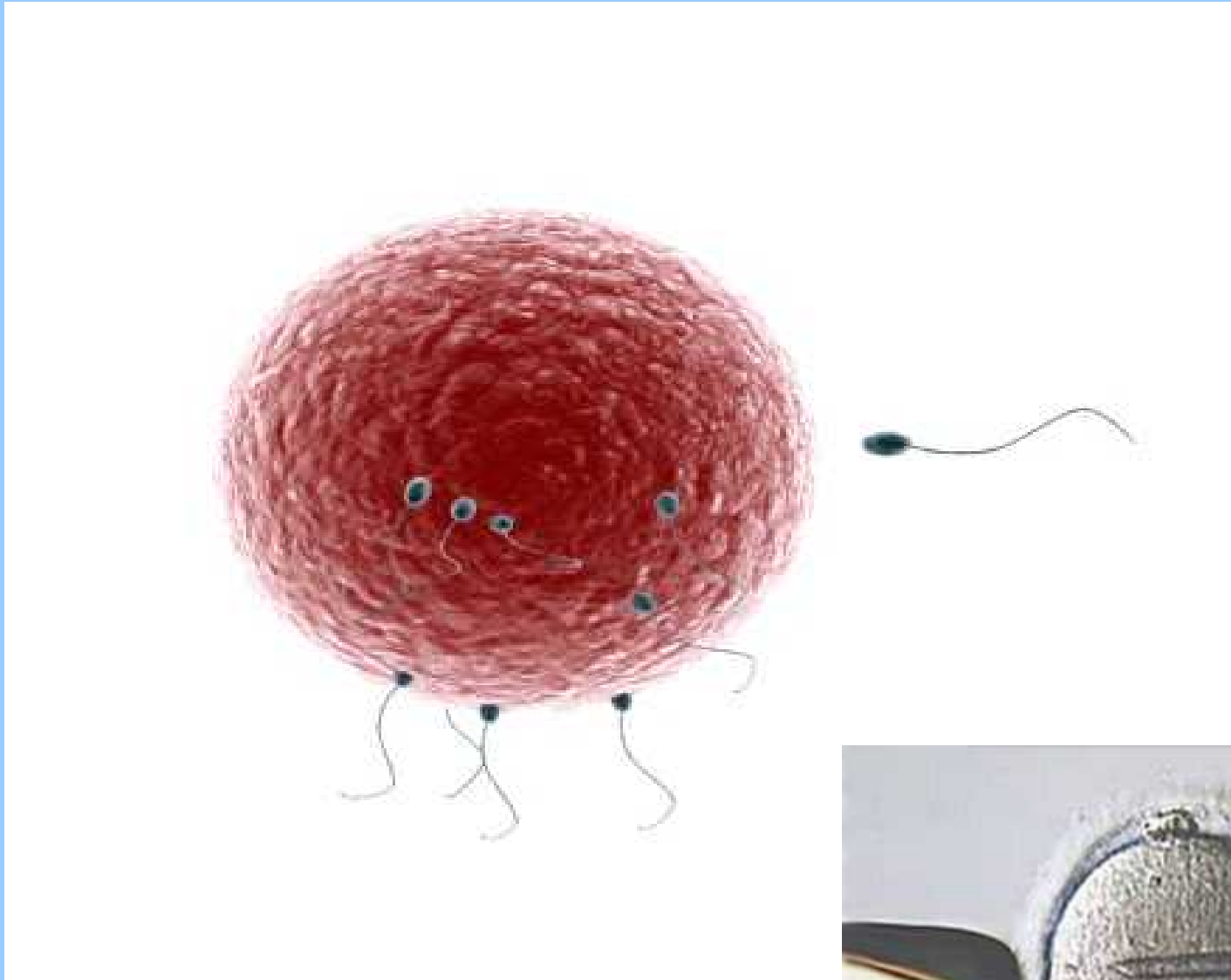
L'espermatozoide





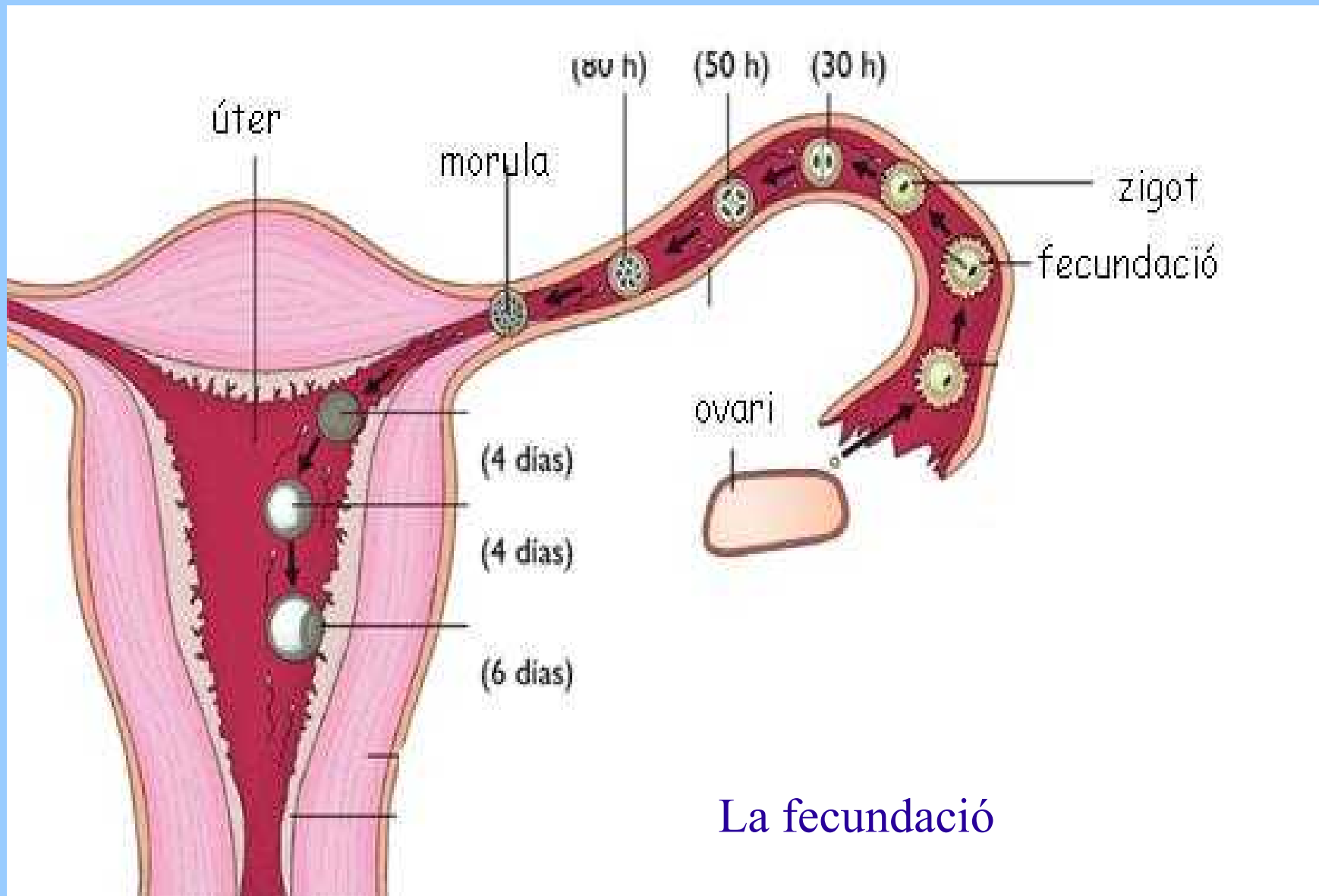


La  
f  
e  
c  
u  
n  
d  
a  
c  
i  
ó

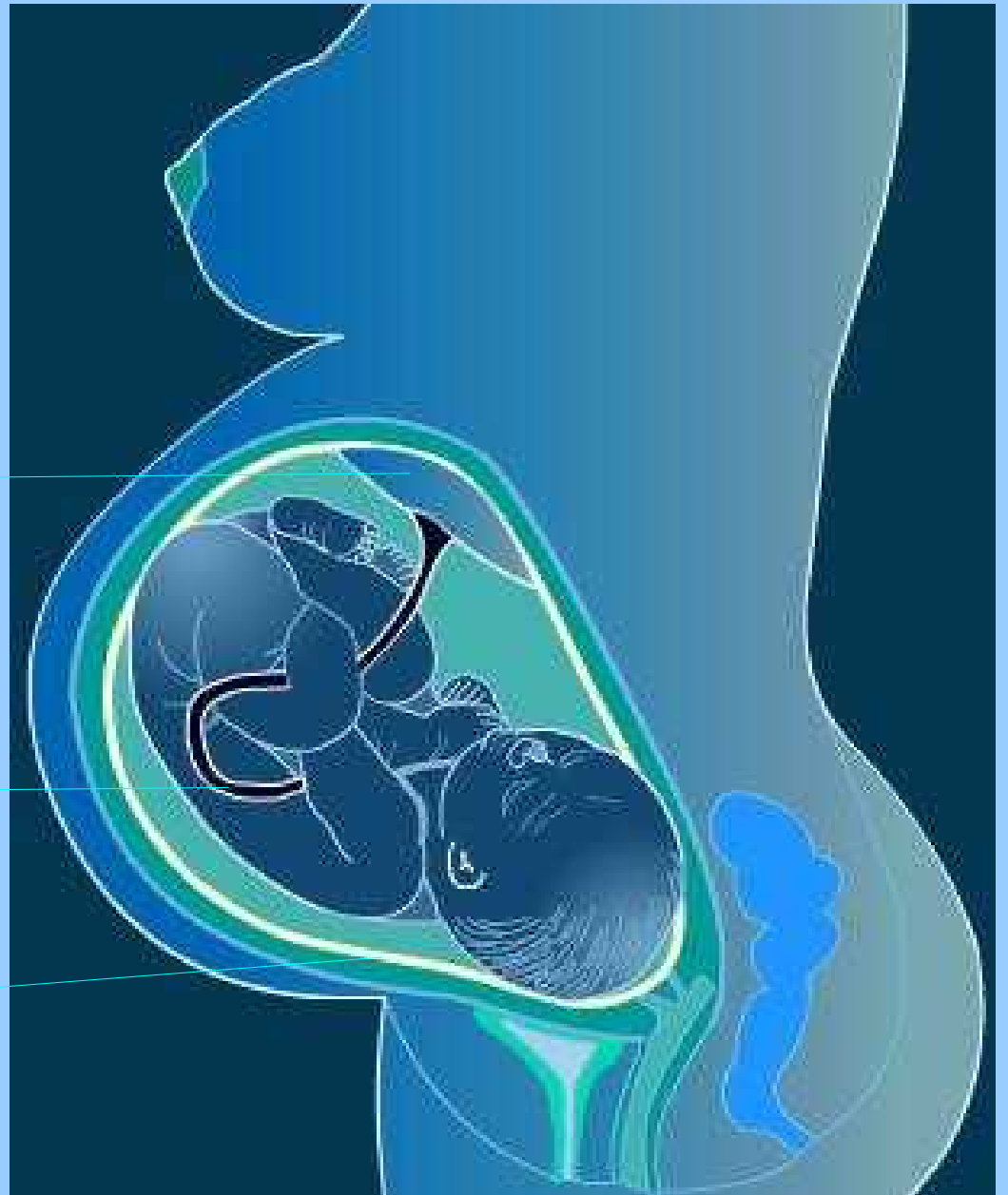


És l'unió de un òvul i un espermatozoide  
s'origina un zigot.





La fecundació



Placenta

Cordó  
umbilical.

Sac amniòtic



L'embaràs té una duració entre 38 a 40 setmanes.

Fins a les huit primeres setmanes el zigot origina un embrió

A partir d'aquest moment passa a anomenar-se fetus.

El part és l'expulsió del fetus a l'exterior per la vagina.







