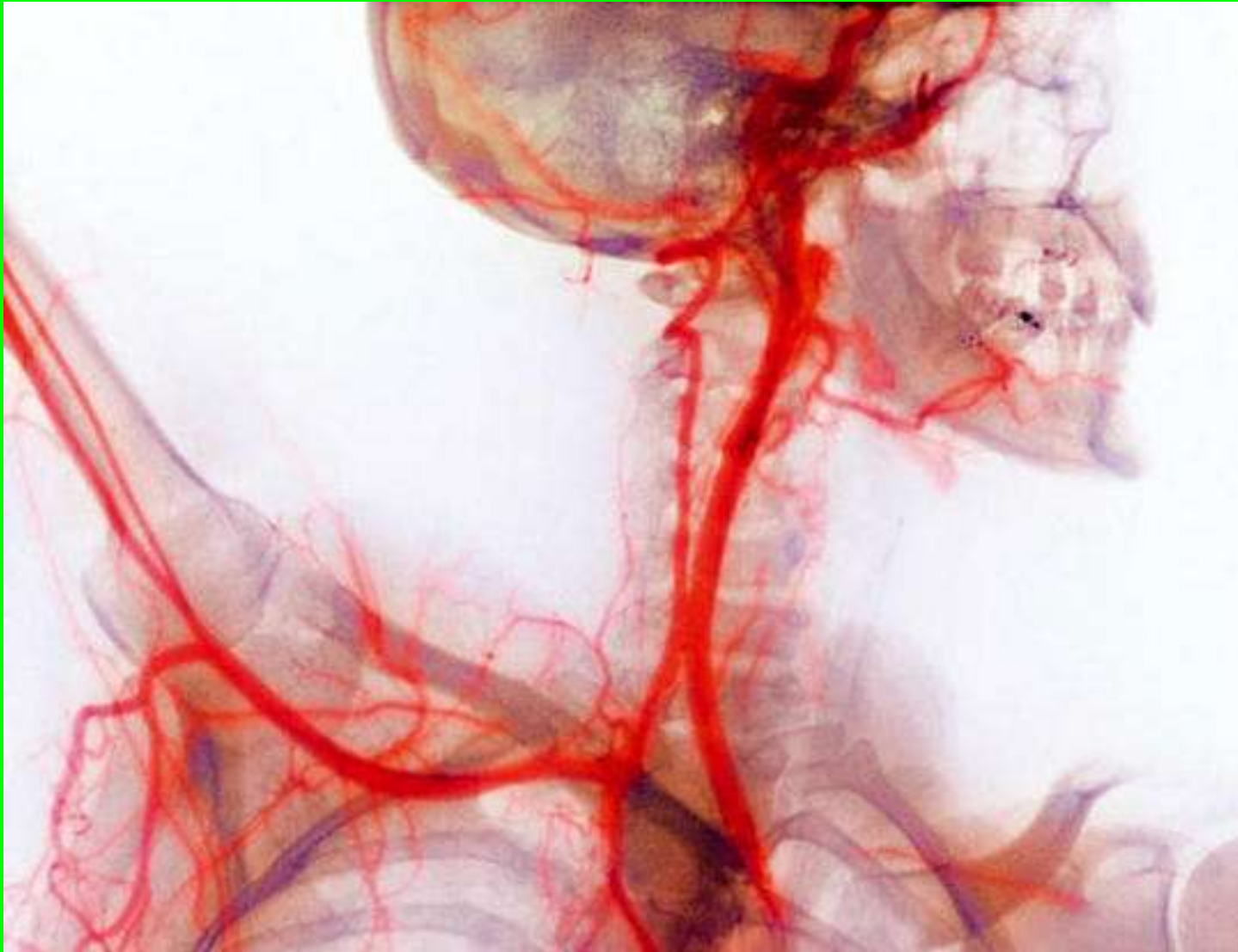


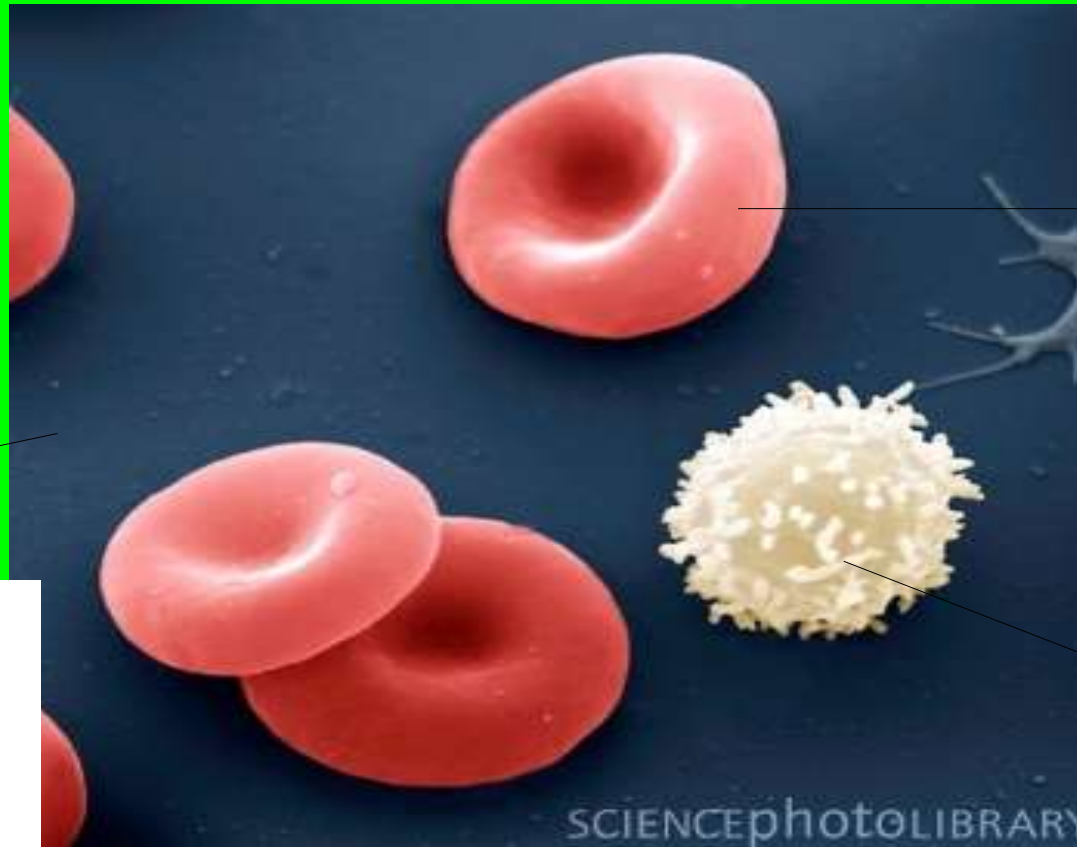
LA SANG



Funció de la sang

- * Ajuda a mantenir el cos a la temperatura correcta.
- * Transporta els nutrients i l'oxígen.
- * Ens defensa de les infeccions
- * Conté factor de coagulació i cicatrizació

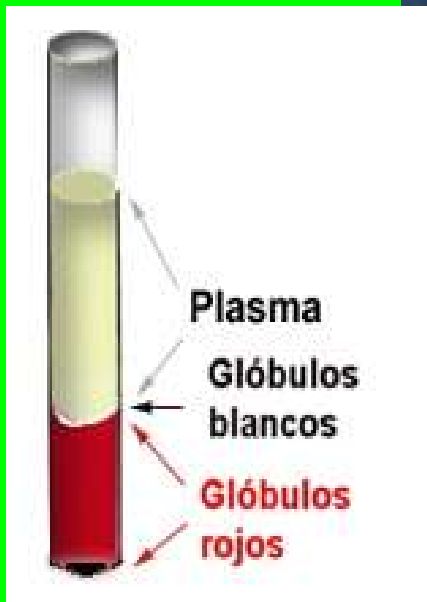
Components de la sang:



Glòbuls
rojos

Glòbuls
blancs

plasma



VASOS SANGUÍNEOS

LOS VASOS SANGUÍNEOS son los conductos por los que circula la sangre. Hay tres clases: arterias, venas y capilares. La sangre sale del corazón por las arterias y llega a él por las venas.

Los capilares unen ambos vasos. La circulación es completa: del corazón a los tejidos, de éstos al corazón, de éste a los pulmones y nuevamente al corazón para volver, oxigenada, a los tejidos.

VENA



Las venas llevan sangre de los tejidos al corazón. Sus paredes son más delgadas que las arteriales.

ARTERIA



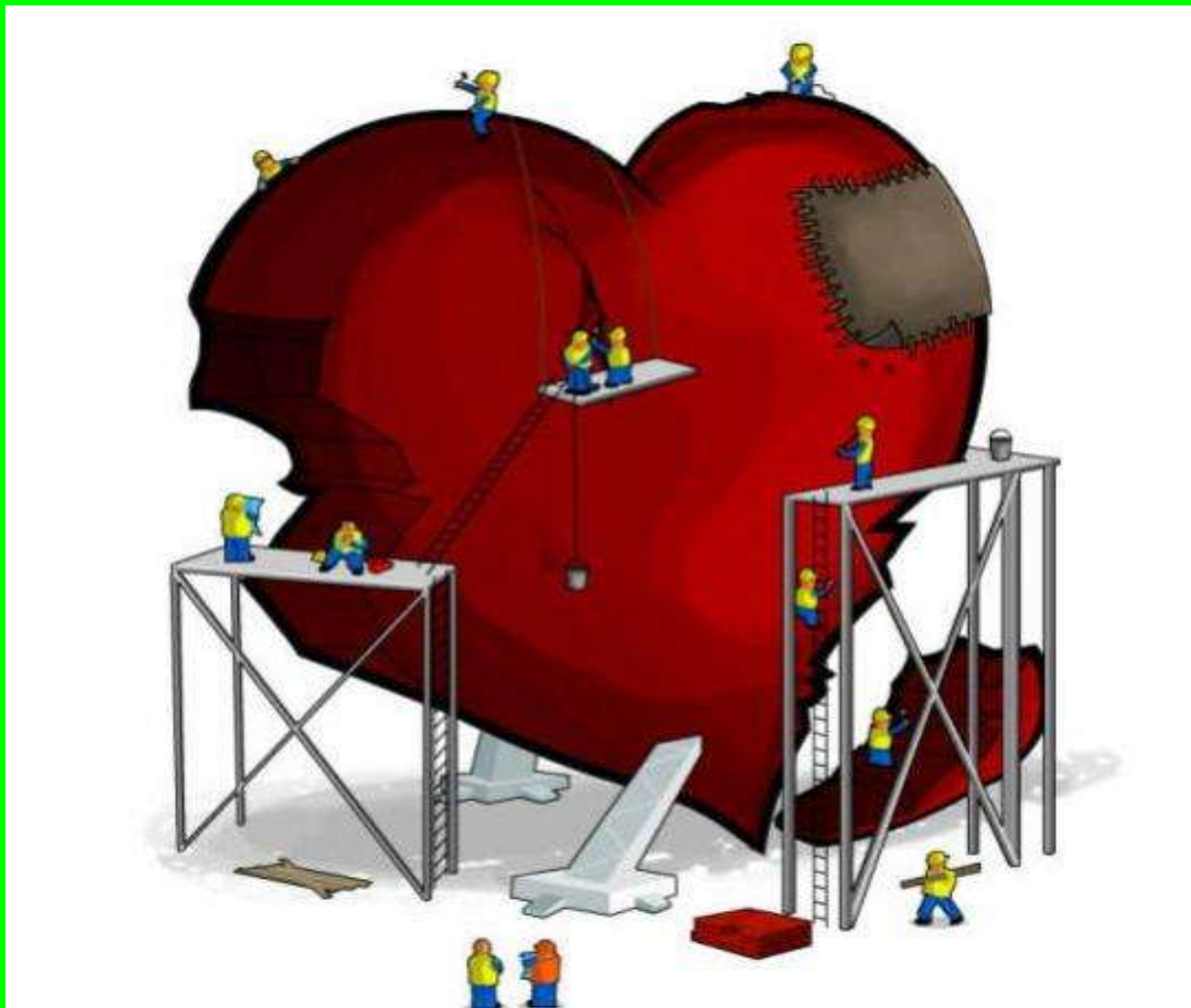
Las arterias llevan sangre del corazón a los tejidos. Sus paredes son gruesas y expandibles.

CAPILAR



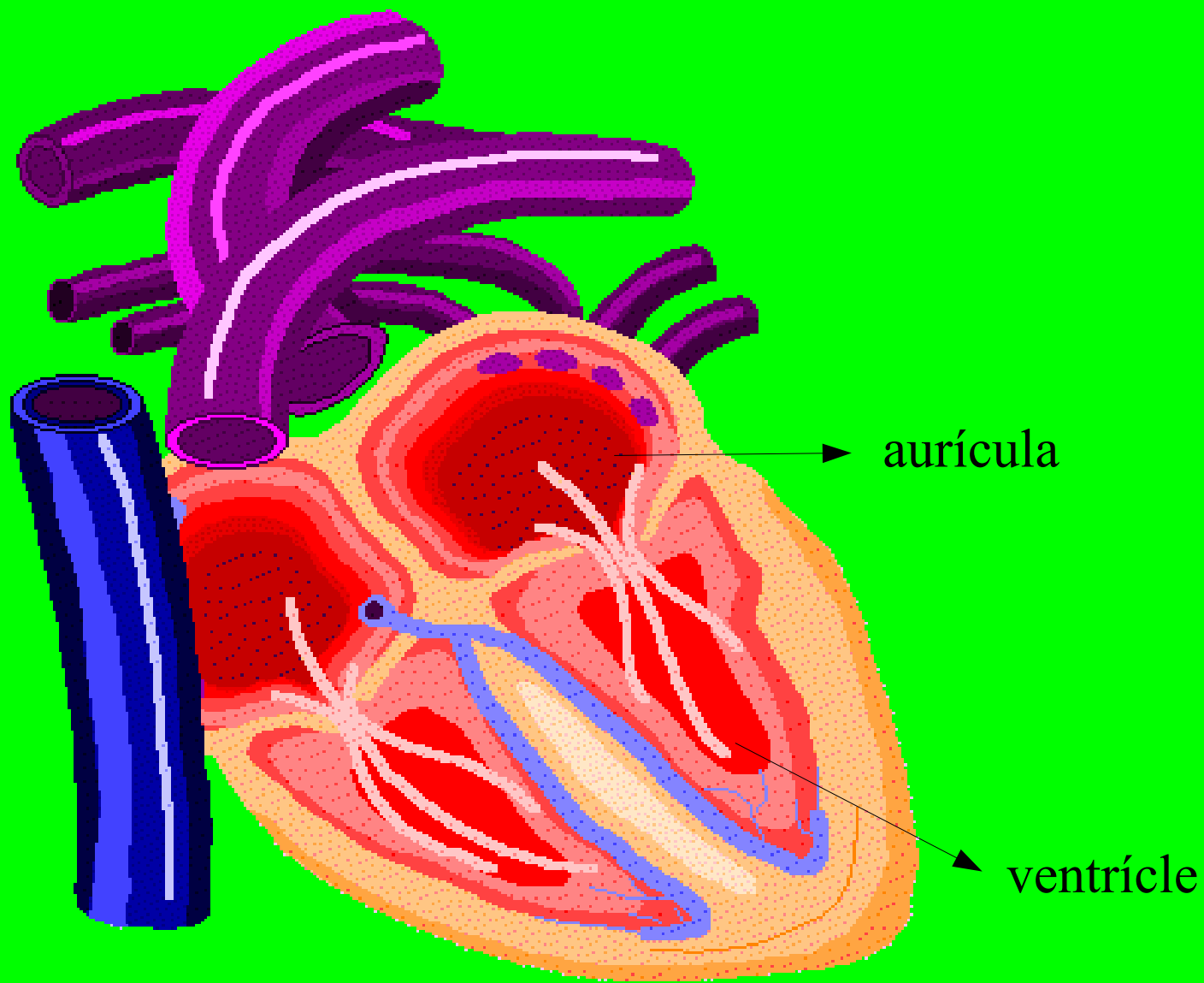
Los capilares llevan la sangre al interior de los tejidos. Unen las arterias con las venas.

EL COR

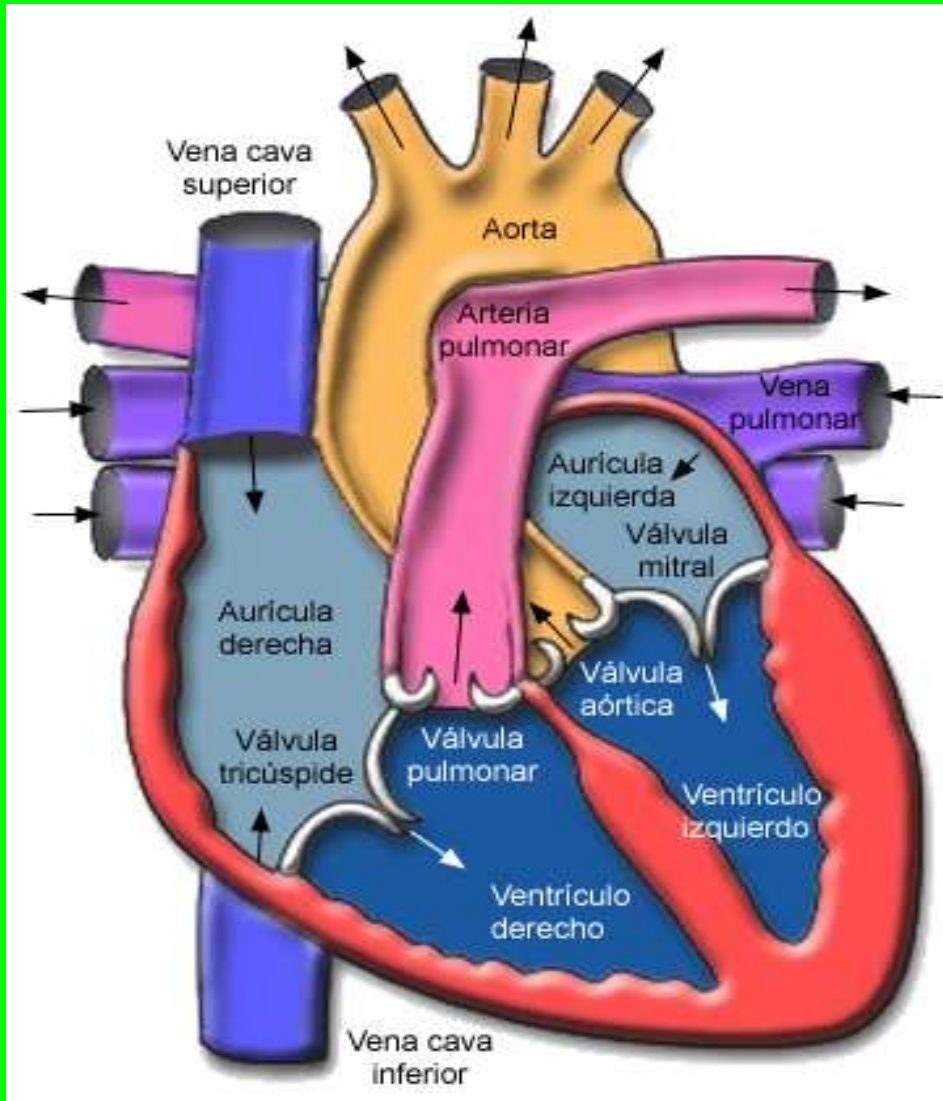


Es un òrgan buit musculòs.

Diferencien quatre cavitats: dos aurícules i dos ventricles.



El batec cardíac : és una acció de bombeig en dues fases



Diàstole.

Quan s'omplin les aurícules i es produïx una contracció que fa que passe la sang a la part inferior

Sistòle.

comença quan els ventricles estan plens, el ventricle dret impulsa la sang als pulmons, i el ventricle esquerre cap als òrgans.

